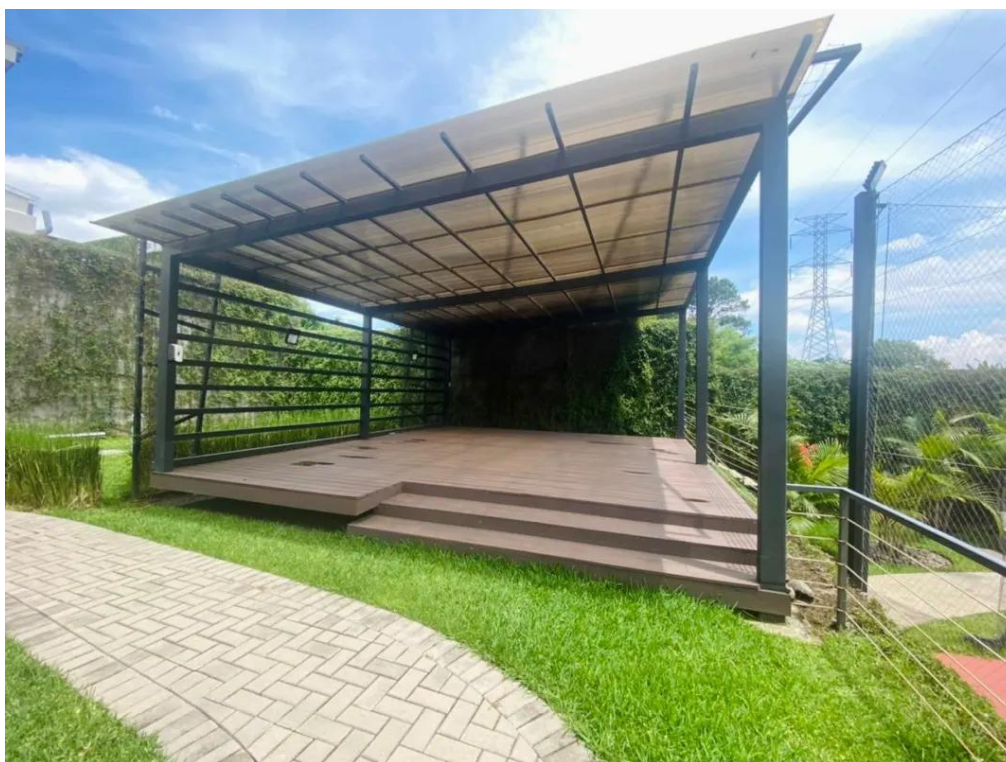
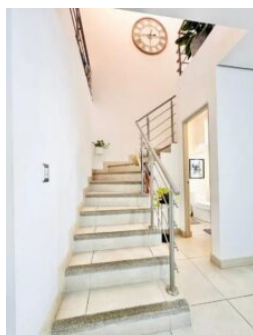


# Su casa en Condominio en Guachipelín, preciosas vistas y áreas comunes para el disfrute familiar



## Galería de Imágenes





## Detalles Generales

<b>Código:</b>	106199
<b>Provincia:</b>	San José
<b>Cantón:</b>	Escazú
<b>Precio:</b>	\$ 329.000,00 / C= 163.713.135,00

## Características

<b>Habitaciones:</b>	3
<b>Baños:</b>	3
<b>Estacionamientos:</b>	4
<b>Niveles/Pisos:</b>	Ceramico
<b>Área de Terreno:</b>	240 m2 / 787.4 ft2
<b>Área Construida:</b>	193 m2 / 633.2 ft2

## Descripción

? Su casa en Condominio en Guachipelín le ofrece la oportunidad de vivir en un entorno seguro y familiar con preciosas vistas y amenidades para el disfrute de todos. Con 3 habitaciones y 3 baños, esta residencia de 193 m<sup>2</sup> brinda un amplio espacio para su familia. Además, cuenta con 4 estacionamientos, asegurando comodidad y practicidad para usted y sus visitantes.

### ? CARACTERÍSTICAS PRINCIPALES

- ? 3 dormitorios
- ? 3 baños
- ? 4 parqueos
- ? 240 m<sup>2</sup> de terreno

En este condominio exclusivo, podrá disfrutar de áreas comunes como canchas de fútbol, piscina y gimnasio, todo dentro de un ambiente seguro con vigilancia las 24 horas. La ubicación estratégica en Guachipelín le brinda cercanía a comercios, colegios y servicios, asegurando una vida cómoda y conveniente para usted y su familia.

### ? UBICACIÓN Y PUNTO DE REFERENCIA

Ubicado en Guachipelín, este condominio se encuentra cerca de todo lo que necesita, con fácil acceso a

vías principales y en una zona residencial consolidada. Disfrute de la tranquilidad y seguridad que este hogar le ofrece, rodeado de naturaleza y con todas las comodidades al alcance de su mano.

? En esta propiedad, encontrará el espacio perfecto para crear inolvidables momentos en familia. ¡No pierda la oportunidad de conocer esta casa en condominio con todo lo que sueña! Coordine su visita hoy mismo y déjese cautivar por todo lo que este hogar tiene para ofrecerle.