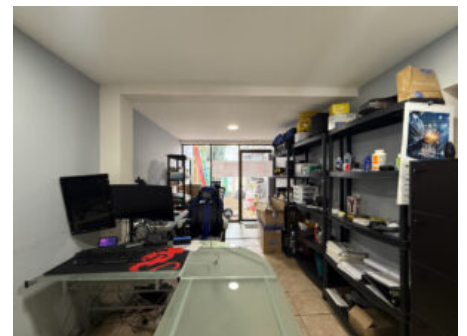
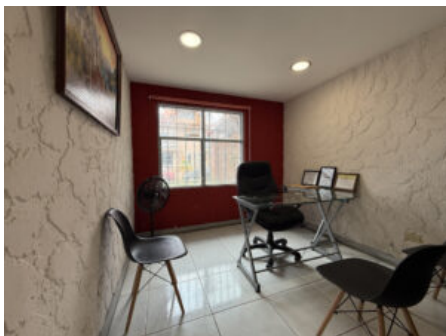
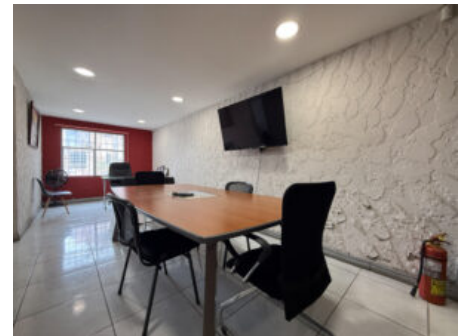
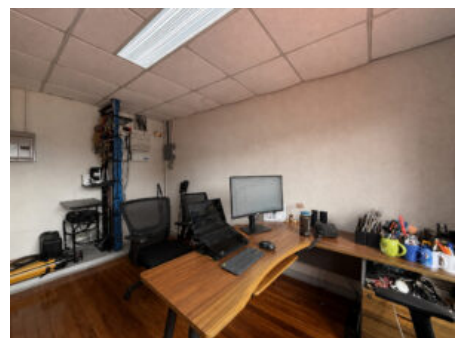
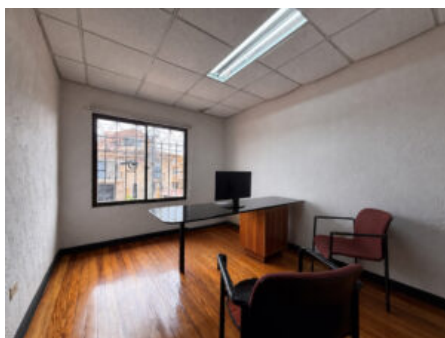
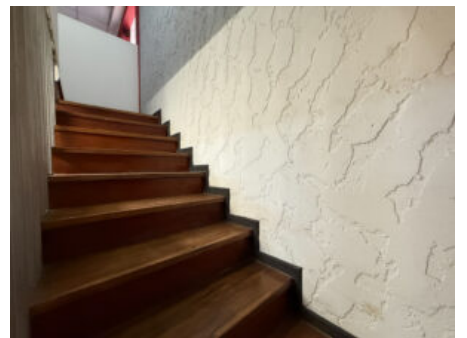
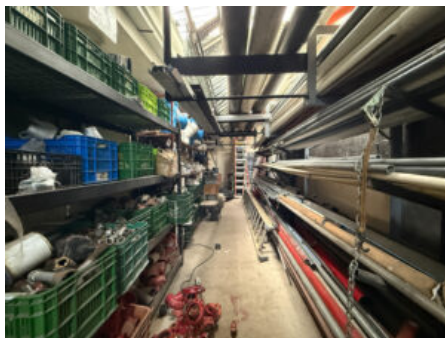
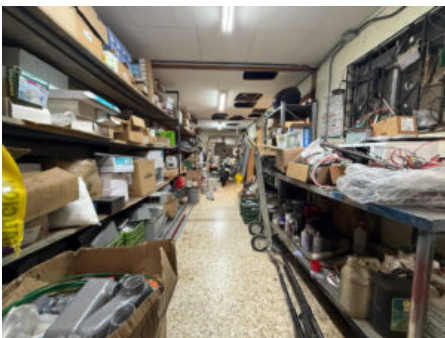
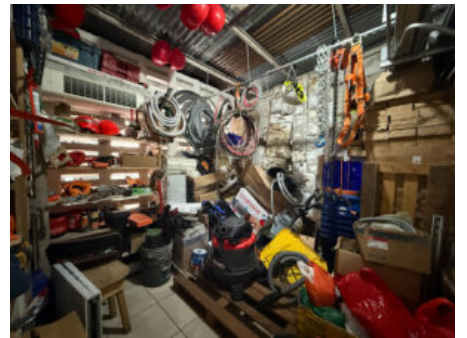


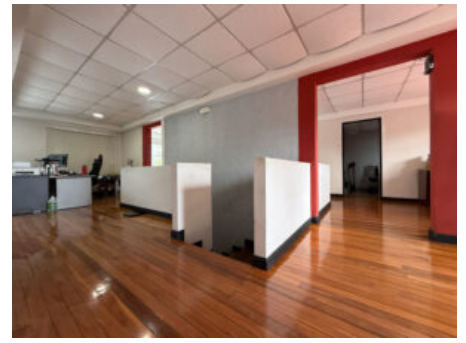
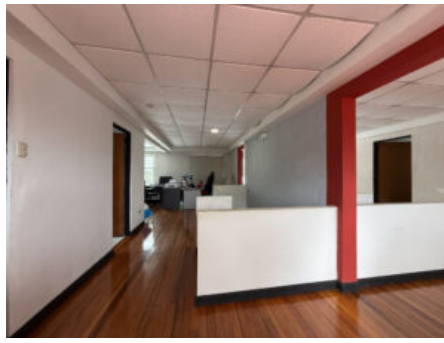
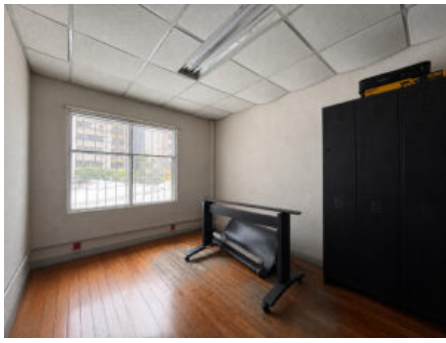
# Propiedad Para Casa de Habitación o Comercial, en la Zona de Montelimar de Goicoechea COD 148870



## Galería de Imágenes







## Detalles Generales

<b>Código:</b>	148870
<b>Tipo de Propiedad:</b>	Venta
<b>Provincia:</b>	San José
<b>Cantón:</b>	Goicoechea
<b>Precio:</b>	\$ 325.000,00 / C= 148.292.944,00

## Características

<b>Habitaciones:</b>	5
<b>Baños:</b>	5.5
<b>Estacionamientos:</b>	2
<b>Niveles/Pisos:</b>	2
<b>Área de Terreno:</b>	324.74 m2 / 3495.40 ft2
<b>Área Construida:</b>	400 m2 / 4305.56 ft2

## Descripción

Propiedad con amplios espacios internos, ya sea para habitaciones o bien oficinas, tal cual funciona actualmente, con una ubicación en la zona de Montelimar, en Goicoechea a unos 150 metros de la Corte.

Precio: ₡325,000

Lote: 324.74 m<sup>2</sup>

Construcción: 400 m<sup>2</sup>

### Planta baja

Jardín

Bodega externa (aún en tierra)

Sala comedor

Espacio flexible (oficina, sala TV o terraza interna)

Patio

2 Cocinas

2 cuartos de servicio (con baño completo c/u)

Bodega (espacio flexible)

3.5 baños

Un espacio amplio (actual bodega) 18.80 m x 2.68 m

Cuarto de pilas

Cochera techada para 2 vehículos grandes (4 pequeños)

### Planta alta

4 espacios flexibles abiertos (salas de TV u oficinas)

3 habitaciones (oficinas actualmente)

2 baños completos

La propiedad tiene más de 50 años, sin embargo fue remodelada en el año 2014. Además cuenta con 2 portones eléctricos, tanque de almacenamiento de agua, 6 cámaras de seguridad y los pisos son de terrazo y madera principalmente.

## Otras Amenidades

- Jardín o Parque

- Bodega

- Sala y comedor

- Pet Friendly

- Cerca de Escuela

- Cerca de Tráfico