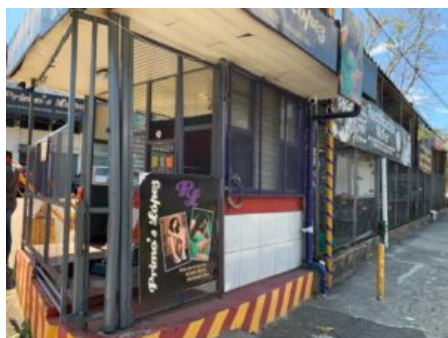
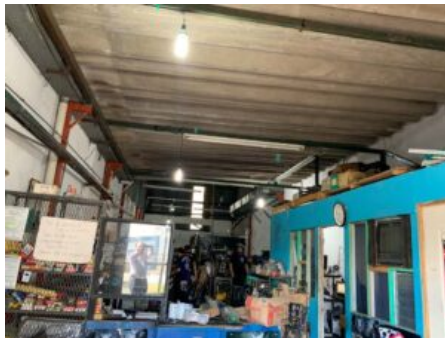


Propiedad industrial en venta, excelente ubicación en San Rafael Arriba, Desamparados



Galería de Imágenes





Detalles Generales

Código:	51325
Tipo de Propiedad:	Venta
Provincia:	San José
Cantón:	Desamparados
Precio:	\$ 3.200.000,00 / C= 1.464.641.792,00

Características

Área de Terreno:	6900 m2 / 74271 ft2
Área Construida:	2600 m2 / 27986 ft2

Descripción

Excelente oportunidad de inversión industrial en una ubicación estratégica de San Rafael Arriba de Desamparados. Esta propiedad destaca por su gran capacidad operativa, excelente conectividad y una rentabilidad activa ideal para inversionistas que buscan ingresos inmediatos y alta proyección de valorización.

Actualmente, el inmueble cuenta con 15 bodegas en funcionamiento, generando una rentabilidad mensual aproximada de C=1.070.000, lo que la convierte en una opción atractiva para inversionistas patrimoniales y empresas del sector industrial o logístico.

Uno de sus mayores atributos es su versatilidad operativa gracias a sus tres accesos independientes:

- 1 ingreso por calle principal
- 2 accesos adicionales por calles secundarias

Esta configuración facilita el ingreso y salida de vehículos, mejora la circulación interna y permite una operación más eficiente para almacenamiento, distribución o múltiples arrendatarios.

Además, según el plano catastrado adjunto, la propiedad cuenta con amplio frente a calle pública y una distribución funcional del terreno, brindando un excelente potencial para ampliaciones, reorganización de espacios o desarrollo adicional.

Características destacables:

- 15 bodegas actualmente operativas
- Rentabilidad mensual aproximada de C=1.070.000
- Tres accesos independientes
- Excelente exposición comercial
- Ubicación estratégica en zona industrial
- Fácil acceso para vehículos y logística
- Amplio terreno
- Gran potencial de crecimiento y desarrollo

Beneficios de ubicación:

Sobre calle principal

Conectividad rápida hacia rutas nacionales y zonas comerciales

Zona de alta demanda industrial y de almacenamiento

Excelente facilidad de acceso para transporte pesado y distribución

Esta propiedad representa una excelente alternativa para quienes desean invertir en un activo industrial con flujo de ingresos existente y gran potencial de valorización a futuro.

Le acompañamos en el proceso de financiamiento, conectándolo con ejecutivos de distintas entidades bancarias del país, para facilitar su trámite de crédito hipotecario.

Contáctenos para coordinar una visita y conocer el potencial de esta propiedad.

Trabajamos los 7 días de la semana.

Otras Amenidades

- Área social

- Cerca al parque

- Cerca de Escuela

- Cerca de Tráfico

- Vista a la naturaleza

- Vista a las montañas