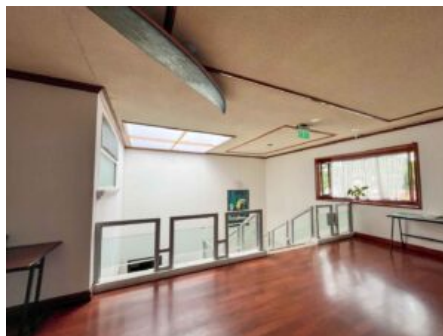


Propiedad de alto perfil en venta en Sabana Norte amplia con 633 m², uso mixto y ubicación exclusiva en calle sin salida



Galería de Imágenes







Detalles Generales

Código:	133486
Tipo de Propiedad:	Venta
Provincia:	San José
Cantón:	La Sabana
Precio:	\$ 1.750.000,00 / C= 796.070.059,75

Características

Habitaciones:	5
Estacionamientos:	2
Área de Terreno:	633 m2 / 6814 ft2
Área Construida:	650 m2 / 6997 ft2

Descripción

Propiedad de alto perfil en venta en Sabana Norte amplia con 633 m², uso mixto y ubicación exclusiva en calle sin salida

Ubicada en una de las zonas más codiciadas del Gran Área Metropolitana, esta imponente propiedad en Sabana Norte ofrece 633 m² de terreno, una ubicación excepcional en calle sin salida y una construcción sólida de 2 niveles, ideal tanto para uso residencial de alto nivel como para oficinas corporativas o representación institucional.

Con uso de suelo mixto, esta propiedad ofrece versatilidad funcional, excelente distribución interna y una imagen sólida que refleja estabilidad, prestigio y potencial a futuro, todo esto en un entorno residencial y comercial premium a pocos pasos del Parque La Sabana, Torres Premium, embajadas y hoteles de renombre.

? Características principales:

Terreno: 633 m²

Construcción de 2 niveles

Construcción predominantemente en concreto

Distribución amplia e iluminada

Conserva acabados clásicos de los años 80, en excelente estado de conservación

3 habitaciones amplias en planta alta, cada una con baño privado

Además de 2 amplias habitaciones más en el primer nivel 1 de ellas con baño interno

Baño de visitas en planta baja

Hermoso patio solar amplio y jardín interno

Espacios generosos adaptables a residencia u oficina

? Parqueo y accesibilidad:

3 espacios de parqueo al frente de la propiedad

Cada parqueo con acceso individual mediante portón

Calle sin salida, ideal para privacidad, seguridad y bajo tránsito vehicular

? Uso actual y potencial:

Actualmente acondicionada como oficinas corporativas

Más de 10 años en funcionamiento como sede empresarial

Uso de suelo mixto, lo que permite:

Oficinas, clínicas, embajadas, centros de diseño o arquitectura

Vivienda de alto nivel para quien desea espacio y ubicación privilegiada

Inversión con potencial de renta comercial en zona premium

? Ubicación: Sabana Norte, calle sin salida Entorno de alta plusvalía, tranquilo pero estratégicamente conectado, rodeado de comercios, servicios y proyectos verticales de alta gama.

? Ideal para:

Profesionales o empresas que buscan establecer su operación en una zona de prestigio

Familias que desean una residencia amplia y sólida en el corazón de San José oeste

Inversionistas que buscan propiedades con vocación corporativa o habitacional

? Contáctenos para coordinar una visita privada. Esta es una oportunidad exclusiva para adquirir una propiedad con historia, presencia y una ubicación que habla por sí sola.

Otras Amenidades

- Bodega
- Calentador de agua
- Estacionamientos bajo techo
- Calle sin salida
- Terreno en esquina