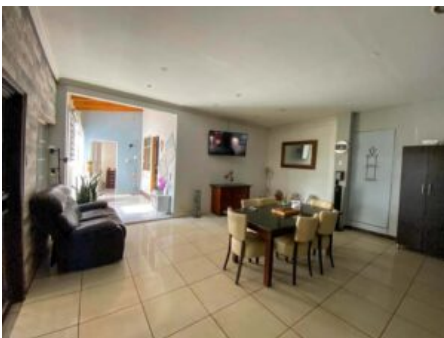


**Propiedad, amplio lote con casa y apartamentos en venta, 1400 m2 en San Rafael Abajo, Desamparados. ¡Ideal para desarrollo comercial, industrial o residencial!**



### Galería de Imágenes





## Detalles Generales

<b>Código:</b>	88361
<b>Tipo de Propiedad:</b>	Venta
<b>Provincia:</b>	San José
<b>Cantón:</b>	Desamparados
<b>Precio:</b>	C= 275.000.000,00 / \$ 597.203,05

## Características

<b>Habitaciones:</b>	5
<b>Baños:</b>	4
<b>Estacionamientos:</b>	20
<b>Área de Terreno:</b>	1369.5 m <sup>2</sup> / 14741 ft <sup>2</sup>
<b>Área Construida:</b>	490 m <sup>2</sup> / 5274 ft <sup>2</sup>

## Descripción

Oportunidad Única de Inversión en San Rafael Abajo, Desamparados: Amplio Lote con Casa y Apartamentos Listos para su Visión

Gran oportunidad, excelente propiedad para desarrollo en San Rafael Abajo, Desamparados.

Este generoso lote de 1369.50 m<sup>2</sup>, estratégicamente ubicado en una posición privilegiada sobre calle principal, brinda una oportunidad excepcional para el desarrollo comercial, industrial o residencial.

En el corazón de este amplio terreno se encuentra una casa bien diseñada y apartamentos muy bien construidos, estos generan renta de CRC600.000 mensuales. La propiedad se presenta como un lienzo en blanco, listo para ser moldeado según sus aspiraciones. Ya sea la creación de un complejo comercial, un espacio industrial o un proyecto residencial de lujo, este lote ofrece la versatilidad que busca.

La propiedad no solo se distingue por su tamaño y ubicación estratégica, sino también por sus características esenciales que optimizan su funcionalidad y valor. Con desfogues, topografía plana que brinda una base sólida para la planificación y construcción de estructuras sólidas y eficientes.

El área circundante de San Rafael Abajo agrega un atractivo inigualable a esta propiedad. A pocos minutos de centros urbanos clave y servicios esenciales, esta ubicación estratégica fusiona lo práctico con lo accesible. La comunidad en constante crecimiento y desarrollo en los alrededores agrega valor tanto a nivel residencial como comercial, brindando un flujo constante de oportunidades para su proyecto.

No pierda la oportunidad de materializar sus ambiciones de inversión en este lote privilegiado en San Rafael Abajo. Independientemente de su visión, este terreno representa una pizarra en blanco que espera ser transformada en una realidad exitosa.

Contacte con nosotros hoy mismo para conocer esta propiedad y comenzar a dar forma a su futuro inmobiliario.

## Otras Amenidades

- Área para desayunador
- Bodega
- Área social