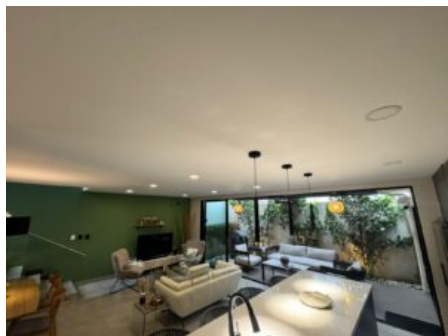
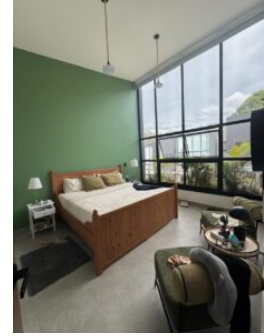


Preciosa casa Inteligente está en Condominio en Guachipelín de Escazú, cerca de centros comerciales, colegios y más



Galería de Imágenes





Detalles Generales

Código:	141048
Tipo de Propiedad:	Venta
Provincia:	San José
Cantón:	Escazú
Precio:	\$ 325.000,00 / C= 148.074.226,00

Características

Habitaciones:	3
Baños:	2.5
Estacionamientos:	2
Área de Terreno:	120 m2 / 1292 ft2
Área Construida:	164 m2 / 1766 ft2

Descripción

Te presento una casa moderna, inteligente y diseñada para quienes buscan comodidad, tecnología y amplios espacios en un condominio con amenidades premium. Con solo 2 años de construcción, esta propiedad combina estilo contemporáneo con acabados de alta calidad.

? Características destacadas

164.06 m² de construcción

Lote de 120 m²

A/C en las 3 habitaciones

Blackout en habitación principal

Walk-in closet amplio

Pilas de lavado internas

Casa con iluminación inteligente (control fácil desde app o voz)

Cocina integrada grande, con:

Plantilla

Horno

Extractor

Ventanales de lado a lado que llenan los espacios de luz natural

Terraza perfecta para reuniones, BBQ o descanso al aire libre

? Distribución funcional

Habitaciones cómodas con aire acondicionado

Habitación principal con walk-in closet y blackout

Espacios sociales amplios y modernos

? Amenidades del condominio

Casa club elegante para eventos

Piscina

Gimnasio equipado

Seguridad y tranquilidad en un entorno familiar

Una casa moderna, con tecnología, amplitud y amenidades que realmente marcan la diferencia. Este tipo de propiedad no dura mucho en el mercado.

? Envíame un mensaje y coordinamos tu visita hoy mismo.

Otras Amenidades

- Gimnasio
- Pet Friendly
- Walk-in Closet
- Piscina
- Área para desayunador
- Área social
- Balcón o Terraza
- Bodega
- Calentador de agua
- Comunidad segura
- Estacionamiento de visitas
- Garaje techado
- Jardín o Parque
- Lavandería interna
- Sala y comedor
- Salón de fiestas
- Cocina Empotrada
- Aires acondicionados
- Casa Inteligente