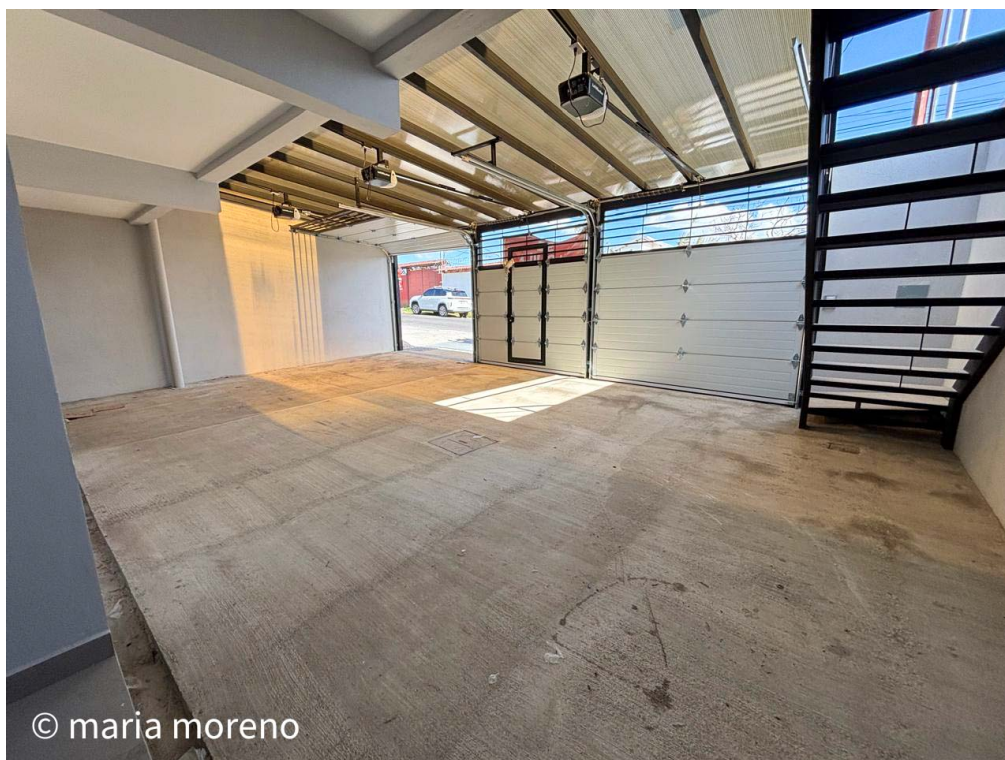
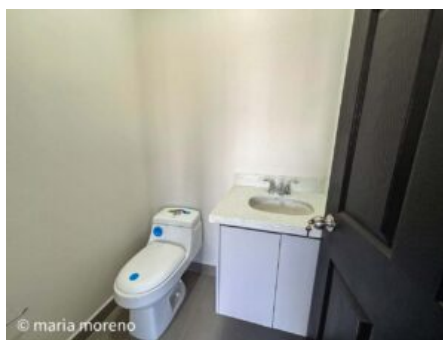


Oportunidad de Inversión en San Miguel de Santo Domingo de Heredia. Vivienda Multifamiliar con 3 Apartamentos Nuevos y Alquilados



Galería de Imágenes





Detalles Generales

Código:	126841
Provincia:	Heredia
Precio:	\$ 350.000,00 / C= 174.162.910,00

Características

Habitaciones:	4
Baños:	6
Área de Terreno:	280 m2 / 918.64 ft2
Área Construida:	230 m2 / 754.59 ft2

Descripción

Se vende edificio ubicado a solo 400 mts al oeste del Colegio Lincoln, en una zona de alto crecimiento y demanda. Este inmueble cuenta con un lote de 230 mts y una construcción de 280 mts, con acabados de

lujo y completamente nuevo a estrenar. Actualmente los 3 Apartamentos estan alquilados generando \$2,050/mes.

? Características del Edificio:

- 3 Apartamentos cada uno con su medidor de luz y agua.
- Planta Baja: 88 mts + zona de parqueo
- Apartamentos en el Segundo Piso: 78 mts cada uno
- Ático: 14 mts
- Amplia zona de parqueo con portones eléctricos, capacidad para 6 vehículos.
- Zona verde en la parte trasera, ideal para disfrutar de momentos al aire libre.

? Condiciones: Propietario recibe propiedad y financia parte.

¡No dejes pasar esta increíble oportunidad de inversión! Contáctanos para más información o para agendar una visita. Le asesoramos con opciones de financiamiento bancario para facilitar su compra.

¡Coordine su visita hoy mismo! Trabajamos los 7 días de la semana.