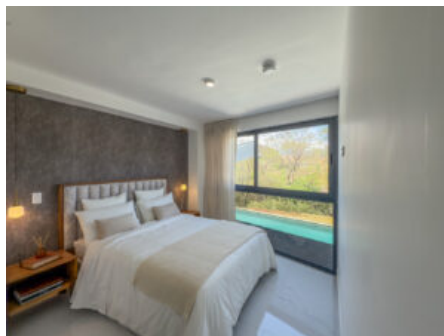
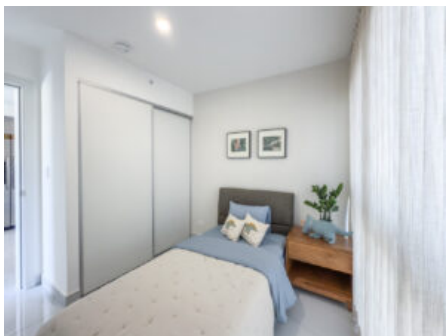
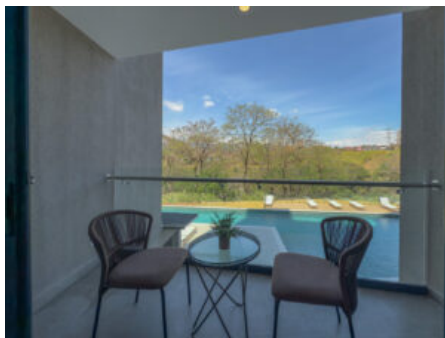
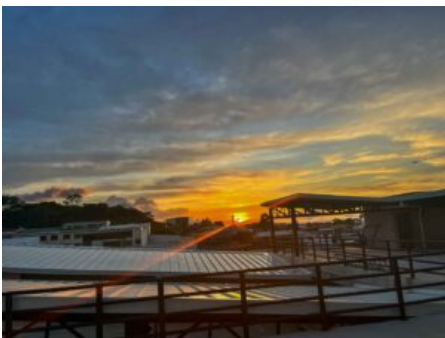
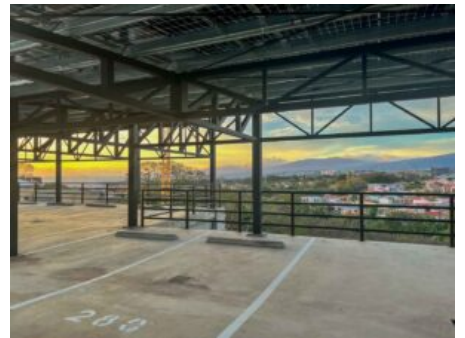


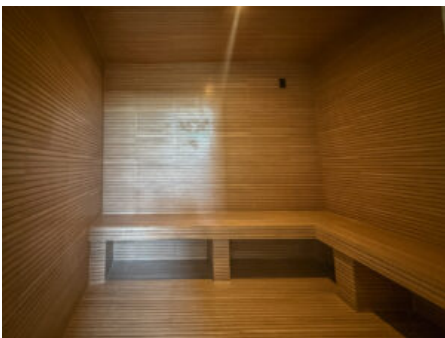
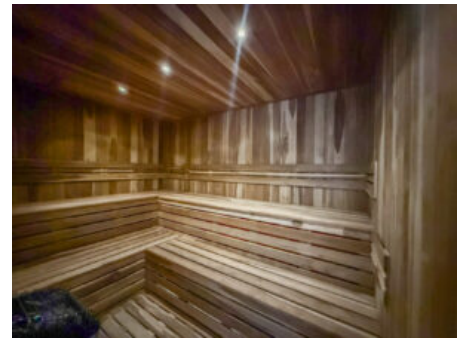
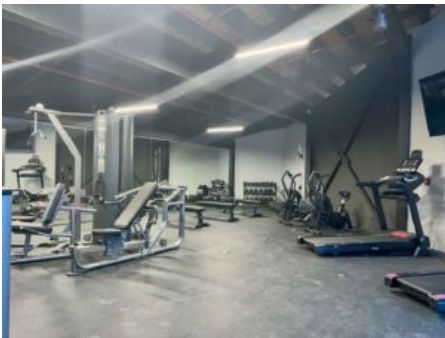
Apartamentos en venta en condominio en Rohrmoser para entrega inmediata



Galería de Imágenes







Detalles Generales

Código:	73435
Tipo de Propiedad:	Venta
Provincia:	San José
Cantón:	Pavas
Precio:	\$ 192.000,00 / C= 87.878.078,00

Características

Habitaciones:	1
Baños:	1
Estacionamientos:	1
Niveles/Pisos:	1
Área de Terreno:	62 m2 / 667 ft2
Área Construida:	47 m2 / 506 ft2

Descripción

? Apartamento en venta en Rohrmoser - moderno y con amenidades exclusivas, contamos con unidades de 2 habitaciones también disponibles

Si busca vivir o invertir en una de las zonas más privilegiadas de San José, este apartamento en Rohrmoser - Pavas, a pocos pasos del Parque Geroma, es la oportunidad ideal. Con un diseño moderno, acabados de lujo y una ubicación estratégica, este condominio ofrece calidad de vida y alta plusvalía.

? Características del Apartamento:

Área habitable: 47 m²

Habitaciones: 1

Baños: 1

Parqueo: 1

Entrega inmediata

Contamos con unidades disponibles de 2 habitaciones igual para entrega inmediata con precio desde los \$240.000 con 2 baños completos

? Beneficios Destacados:

Ubicación excepcional, cerca del Boulevard de Rohrmoser y rodeado de naturaleza.

Excelente opción tanto para vivir como para inversión, con precios de pre-venta desde \$192,000.

Diseño moderno y acabados de alta calidad.

??? Amenidades Exclusivas del Condominio:

? Piscina? Gimnasio totalmente equipado? Concierge? Co-working space? Coffee bar

? Cancha de padel

? Mucho más...

? Cuota condominal desde los: \$150

? Trabajamos con todos los bancos y le asesoramos en su financiamiento.

? ¡Agende su visita hoy mismo! Estamos disponibles los 7 días de la semana.

Otras Amenidades

- 2 o más elevadores

- Área para desayunador
- Área social
- Balcón o Terraza
- Calentador de agua
- Calle sin salida
- Cocina Empotrada
- Comunidad segura
- Elegante lobby
- Estacionamiento de visitas

- Estacionamientos bajo techo

- Garaje techado
- Gimnasio
- Jardín o Parque
- Paneles Solares
- Sala y comedor
- Salón de fiestas
- Terreno en esquina
- Vista a la naturaleza