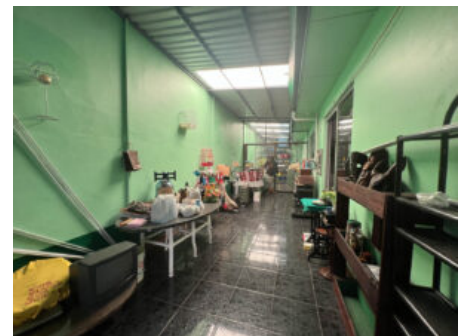
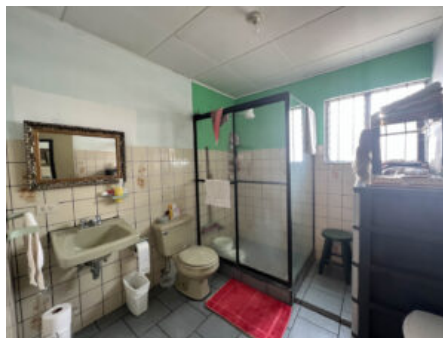
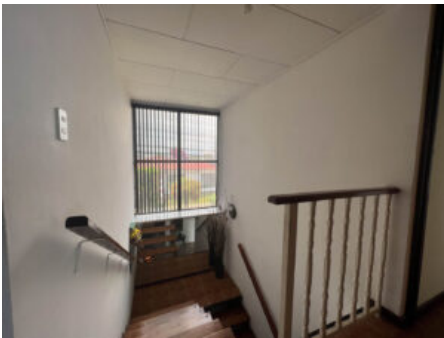
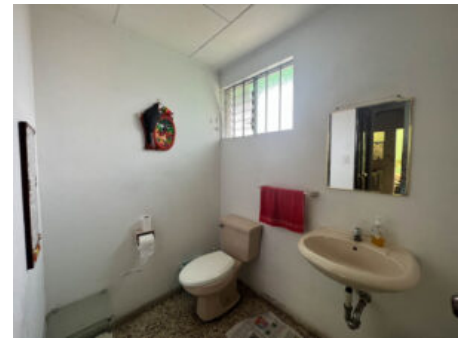
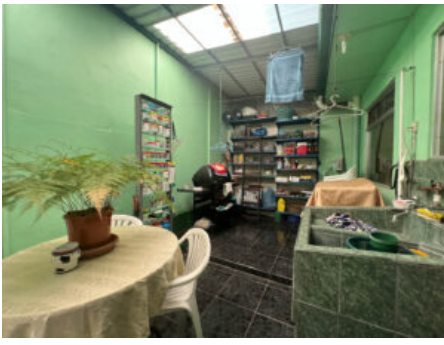


Hermosa Casa de 2 Plantas con Uso de Suelo Mixto en Montelimar, Goicoechea



Galería de Imágenes





Detalles Generales

Código:	81566
Tipo de Propiedad:	Venta
Provincia:	San José
Cantón:	Goicoechea
Precio:	C= 115.000.000,00 / \$ 251.691,42

Características

Habitaciones:	4
Baños:	3.5
Estacionamientos:	1
Niveles/Pisos:	2
Área de Terreno:	188.20 m2 / 2025.76 ft2
Área Construida:	260 m2 / 2798.61 ft2

Descripción

Oportunidad de hermosa casa de 2 plantas, con uso de suelo mixto y con excelente ubicación en Montelimar, cerca de los Tribunales de Goicoechea.

Precio \$115,000,000

Lote 188.20 m2

Construcción 260 m2

Planta baja:

Sala y comedor

Cocina

Cuarto de TV

Una habitación (con baño completo)

1.5 baños

Terraza con entrada independiente

Cuarto de pilas y de tendido

Cuarto de pilas (adicional)

Cochera para un vehículo

Planta alta

3 habitaciones (la principal con baño completo)

2 baños completos

Otras Amenidades

- Bodega

- Sala y comedor