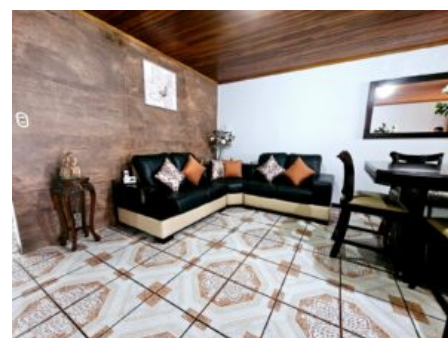
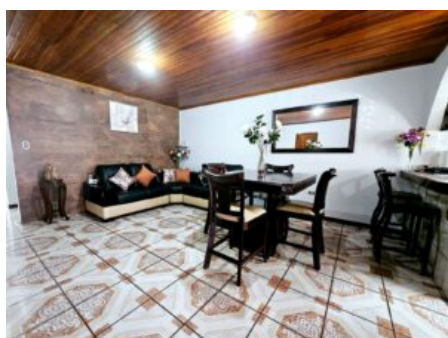
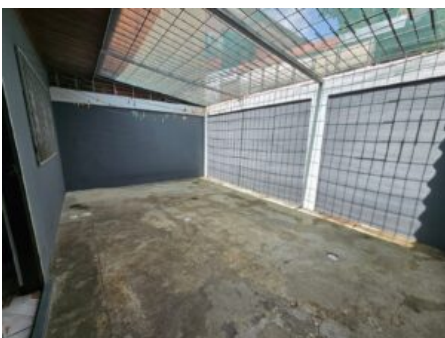
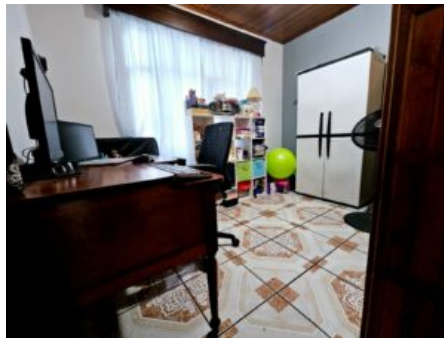
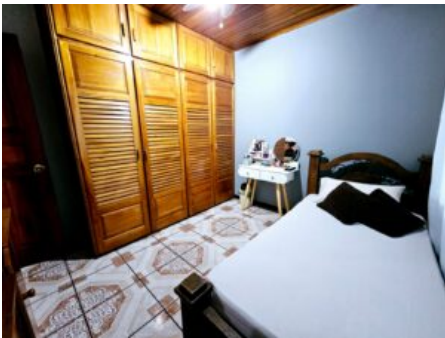


# ¡GRAN OPORTUNIDAD, REBAJADA C10.000.000! Casa de Una Planta en Venta en Residencial Lisboa, Alajuela.



## Galería de Imágenes





**Detalles Generales**

<b>Código:</b>	125675
<b>Tipo de Propiedad:</b>	Venta
<b>Provincia:</b>	Alajuela
<b>Cantón:</b>	Alajuela Centro
<b>Precio:</b>	C= 73.000.000,00 / \$ 160.763,49

## Características

<b>Habitaciones:</b>	3
<b>Baños:</b>	2
<b>Estacionamientos:</b>	1
<b>Niveles/Pisos:</b>	1
<b>Área de Terreno:</b>	160 m2 / 1722 ft2
<b>Área Construida:</b>	140 m2 / 1507 ft2

## Descripción

Esta hermosa casa de una sola planta ubicada en Residencial Lisboa, ofrece un espacio acogedor y funcional, ideal para quienes buscan comodidad y seguridad. Con una ubicación privilegiada cerca del Complejo Wilmer López, la sede del INA y a solo tres minutos de PriceSmart, Plaza Práctico y Plaza Ferias, podrá disfrutar de acceso rápido a comercio, educación y entretenimiento.

Construida en bloque 100%, esta propiedad de 140 m<sup>2</sup> de construcción y 160 m<sup>2</sup> de terreno destaca por sus acabados de calidad y su distribución inteligente:

Tres habitaciones, todas con closets de madera.

Dos baños completos.

Sala-comedor amplios, con techo de tablilla de madera y pared forrada en cerámica española.

Cocina con desayunador y mueble de madera sólida.

Patio amplio de 22.62 m<sup>2</sup> en cemento.

Cochera techada con portón eléctrico de hierro forjado (para un vehículo o dos pequeños, con posibilidad de

ampliación).

Amplia bodega y patio de pilas espacioso.

Cortineros y cenefas de madera sólida en toda la casa.

Doble tanque séptico con drenaje independiente para un mejor manejo de aguas negras.

Además, esta propiedad cuenta con agua propia del residencial, garantizando un suministro constante y con un precio muy cómodo. Es un lugar seguro y con excelente conectividad, muy cerca del centro de Alajuela. Precio de oportunidad: 73,000,000 colones (avalúo reciente de 92,000,000 colones). Se encuentra libre de gravámenes.

El residencial cuenta con 2 parques, uno pequeño en donde la comunidad se organiza y se imparten clases de yoga, pilates, etc. y uno más grande que funciona como parque de mascotas.

No deje pasar esta excelente oportunidad. Contáctenos para más información o para coordinar una visita. Trabajamos los siete días de la semana y ofrecemos asesoría bancaria con todas las entidades del país.

## Otras Amenidades

- Área para desayunador
- Bodega
- Comunidad segura
- Garaje techado
- Jardín o Parque