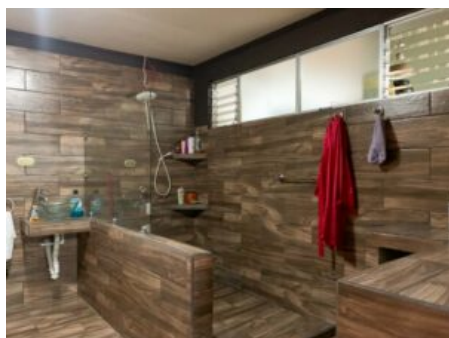
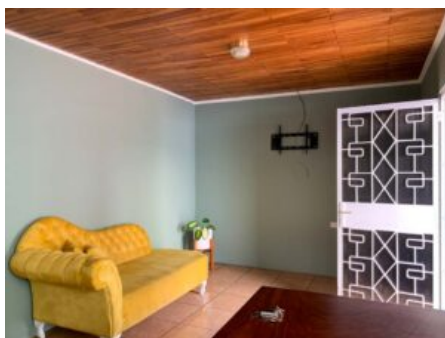
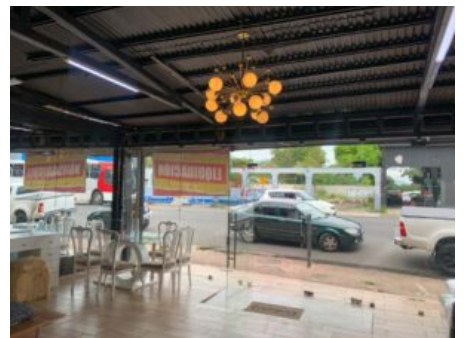
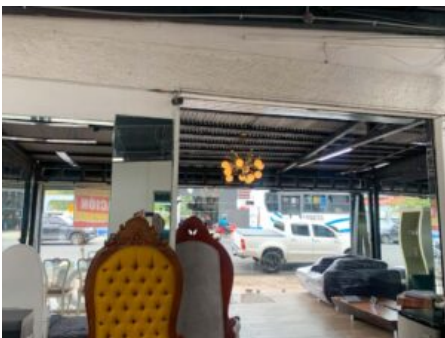
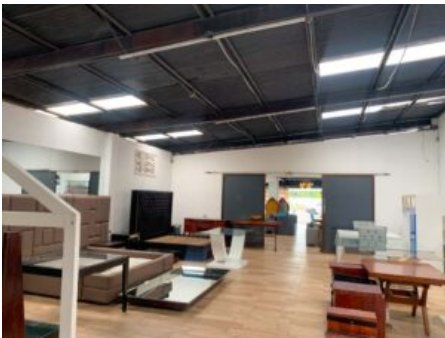


Excepcional propiedad comercial con espacioso lote en venta en San Sebastián



Galería de Imágenes





Detalles Generales

Código:	88915
Tipo de Propiedad:	Venta
Provincia:	San José
Cantón:	San José
Precio:	\$ 560.000,00 / C= 255.779.275,00

Características

Habitaciones:	2
Baños:	2
Estacionamientos:	3
Área de Terreno:	581 m2 / 6254 ft2
Área Construida:	490 m2 / 5274 ft2

Descripción

? Excepcional propiedad comercial con espacioso lote en venta en San Sebastián. Sumérgase en esta oportunidad única para establecer su negocio en una ubicación estratégica y vibrante.

? CARACTERÍSTICAS PRINCIPALES

- ? 2 dormitorios
- ? 2 baños
- ? Amplio espacio de estacionamiento
- ? 490 m² de construcción en un lote de 581 m².
- ? Año de construcción disponible.

? DISTRIBUCIÓN DE ESPACIOS

- ? Espacios versátiles para adaptar a las necesidades de su negocio.
- ? Cocina funcional para preparar alimentos o atender a sus clientes.
- ? Amplio terreno ideal para expandir o crear áreas al aire libre.

? UBICACIÓN Y PUNTO DE REFERENCIA

Ubicado en una zona comercial consolidada de San Sebastián, con fácil acceso a vías principales y rodeado de negocios locales.

Imagínese operando su empresa en este espacio único, aprovechando la amplitud y versatilidad que esta propiedad ofrece. ¡No pierda la oportunidad de establecer su negocio en esta ubicación privilegiada! Contáctenos hoy para programar su visita y explorar todas las posibilidades que este inmueble tiene para usted.

? En caso de interés de compra, le brindamos asesoramiento integral en el proceso de financiamiento, conectándolo con entidades bancarias para facilitar su crédito hipotecario. ¡Coordine su visita hoy mismo y descubra todas las ventajas que esta propiedad comercial puede brindarle!

Otras Amenidades

- Área para desayunador
- Área social
- Bodega
- Calentador de agua
- Cocina Empotrada
- Estacionamientos bajo techo
- Garaje techado
- Sala y comedor