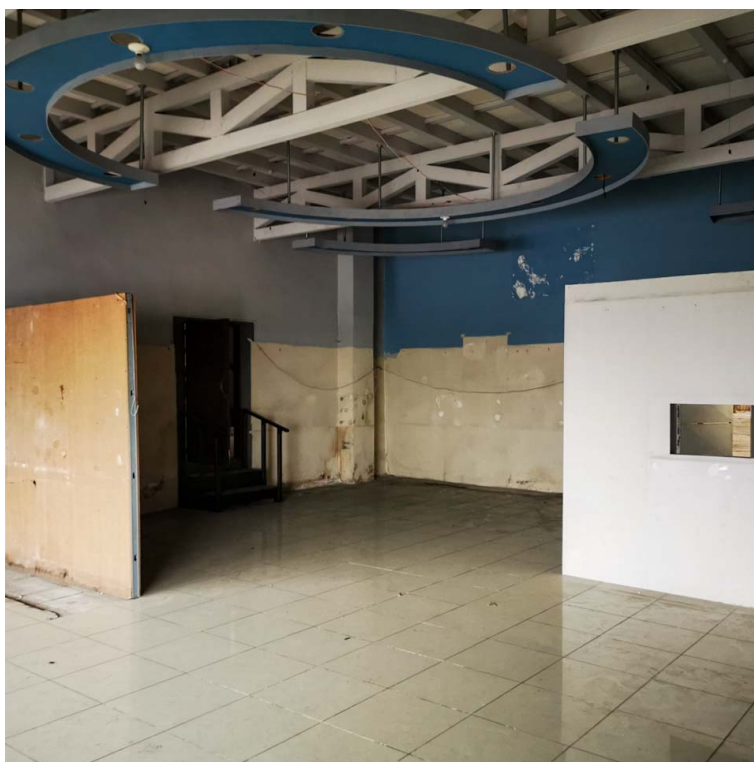
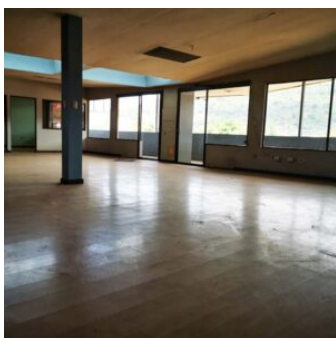


Excelente edificio en inmejorable ubicación comercial en venta en Aserrí sobre calle principal



Galería de Imágenes





Detalles Generales

Código:	84638
Tipo de Propiedad:	Venta
Provincia:	San José
Cantón:	Aserrí
Precio:	\$ 550.000,00 / C= 251.211.788,00

Características

Baños:	2
Estacionamientos:	4
Área de Terreno:	1200 m2 / 12917 ft2
Área Construida:	900 m2 / 9688 ft2

Descripción

Joya comercial de Aserrí.

Este impresionante edificio, con una ubicación privilegiada, está listo para convertirse en el epicentro de tu negocio. Con una amplia extensión de 900 m2 de terreno y una construcción de 1200 m2, este imponente inmueble ofrece un espacio generoso y versátil para cumplir todas tus necesidades comerciales.

Construido en 2 niveles, los espacios interiores han sido cuidadosamente diseñados para maximizar la productividad y el confort.

Encontrarás espacio para generar amplias oficinas que brindan garantizando la privacidad y la eficiencia.

Además, cuenta con un comedor espacioso donde podrás disfrutar de tus pausas y revitalizarte durante la jornada laboral.

La cocina, equipada con muebles de alta calidad, te ofrece un espacio funcional y moderno.

Pero lo más destacado de esta propiedad sigue siendo su ubicación estratégica en Aserrí. Situado en un punto comercial de alto tráfico y visibilidad, te brinda la oportunidad de captar la atención de un amplio público y generar un flujo constante de clientes. ¡No pierdas la oportunidad de hacer crecer tu negocio en este codiciado enclave!

Contáctanos hoy mismo para asegurar tu lugar en la cima de los negocios en Aserrí.

Otras Amenidades

- Área para desayunador
- Área social
- Balcón o Terraza
- Bodega
- Calentador de agua
- Cocina Empotrada
- Comunidad segura
- Estacionamientos bajo techo
- Garaje techado