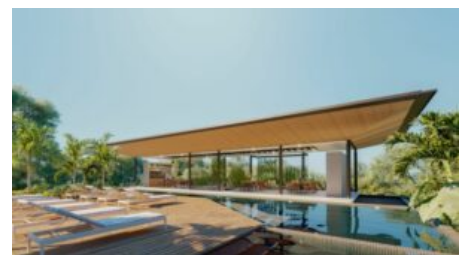


Estrene su residencia en Escazú: Condominio rodeado de naturaleza con vistas majestuosas y proximidad a escuelas y centros comerciales



Galería de Imágenes





Detalles Generales

Código:	93882
Tipo de Propiedad:	Venta
Provincia:	San José
Cantón:	Escazú
Precio:	\$ 331.000,00 / C= 150.807.904,00

Características

Habitaciones:	3
Baños:	2.5
Estacionamientos:	3
Niveles/Pisos:	2
Área de Terreno:	158 m2 / 1701 ft2
Área Construida:	184 m2 / 1981 ft2

Descripción

Condominio en Escazú: Experiencia Natural & Diseño Exclusivo

Descubra una experiencia donde la naturaleza ilimitada se fusiona con la vida moderna. El proyecto se asienta sobre tres pilares fundamentales: sostenibilidad, wellness y equilibrio con la belleza natural.

Amenidades Únicas: Pensadas para fortalecer mente, cuerpo y emociones. Desarrolle un estilo de vida

saludable en armonía total con el entorno.

Diseño Personalizado: Ofrece diseños exclusivos. Tiene la libertad de elegir el concepto que mejor refleje su personalidad y adaptar su hogar con acabados de su elección.

Exclusividad Garantizada: Limitado a 60 residencias, garantizamos un espacio personalizado y exclusivo para cada propietario.

Biofilia: No es solo un concepto, es nuestra filosofía. Diseñamos en torno a esta idea, promoviendo una conexión más profunda entre los residentes y el mundo natural.

Estratégicamente ubicado cerca de escuelas, centros comerciales y con fácil acceso a la Ruta 27 y Lindora, donde encontrará diversos comercios y supermercados. Las viviendas ofrecen distintas distribuciones según el modelo de su elección, complementadas con una Casa Club de alta calidad que incluye piscina, jacuzzi, gimnasio y áreas verdes.

Modelo 1A:

Tamaño: 213 m².

Características: jardín interno en las gradas, área de lavado en el patio, 3 habitaciones (la principal con walk-in closet y baño propio), garaje para 2 o 3 vehículos, 2.5 baños. No incluye cuarto de servicio.

Precio: desde US\$ 341,000, variando según el tamaño del lote.

Modelo 1B:

Tamaño: Similar al Modelo 1A.

Características: Incluye cuarto de servicio. Elimina el jardín interno de las gradas. 3 habitaciones amplias, garaje para 2 o 3 vehículos, 3.5 baños, área de lavado en el patio.

Precio: desde US\$ 341,000, ajustándose según el tamaño del lote.

Modelo 1C:

Tamaño: 184 m² (el modelo más compacto).

Características: Sin jardines internos en las gradas y baño principal. Área de lavado en el patio. 3 habitaciones, garaje para 2 o 3 vehículos, 2.5 baños. No incluye cuarto de servicio. A pesar de ser el modelo más pequeño, la habitación principal mantiene el mismo tamaño que en el Modelo 1A, además de ofrecer habitaciones secundarias y cocina amplia.

Precio: desde US\$ 331,000, basándose en el tamaño del lote.

¡No espere más para vivir su sueño! Contáctenos cualquier día de la semana y descubra cómo este Condominio en Escazú puede ser su próximo hogar.

Otras Amenidades

- Gimnasio
- Pet Friendly

- Walk-in Closet
- Piscina
- Área para desayunador
- Área social
- Balcón o Terraza

- Comunidad segura
- Estacionamiento de visitas

- Garaje techado
- Jardín o Parque
- Sala y comedor
- Vista a la naturaleza