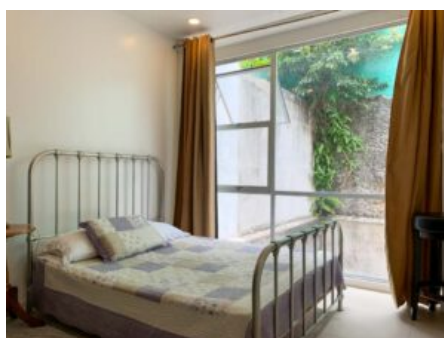
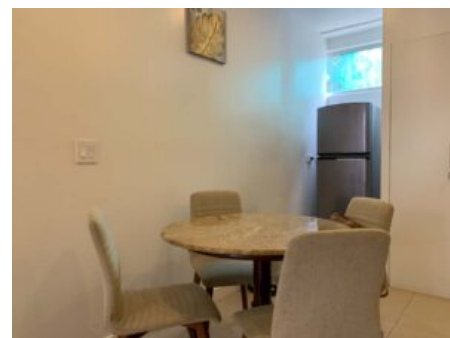
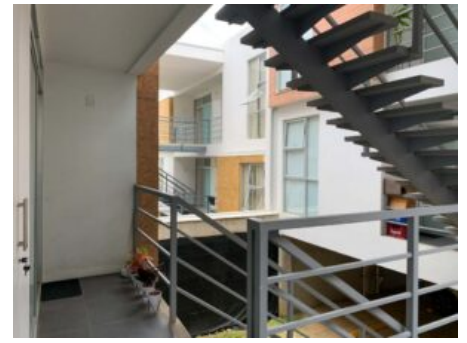


# Apartamento en venta en Rohrmoser amueblado con 2 habitaciones y excelente ubicación



## Galería de Imágenes





## Detalles Generales

<b>Código:</b>	90594
<b>Tipo de Propiedad:</b>	Venta
<b>Provincia:</b>	San José
<b>Cantón:</b>	Rohrmoser
<b>Precio:</b>	\$ 127.000,00 / C= 57.483.699,00

## Características

<b>Habitaciones:</b>	2
<b>Baños:</b>	1
<b>Estacionamientos:</b>	1
<b>Área de Terreno:</b>	77 m2 / 829 ft2
<b>Área Construida:</b>	62 m2 / 667 ft2

## Descripción

? Encantador apartamento de 2 habitaciones ubicado en un pequeño condominio en Rohrmoser, a solo unos pasos del prestigioso Instituto Franklin Chang y Fresh Market de Geroma. Esta propiedad es una oportunidad ideal para inversores que buscan un retorno seguro y estable o bien para quien desee vivir en un entorno seguro, privado y cerca de todo.

? CARACTERÍSTICAS PRINCIPALES ? 2 dormitorios ? 1 baño ? 1 estacionamiento ? Área de construcción de 62 m². Este acogedor espacio cuenta con una sala de estar integrada, cocina equipada y acceso a

amenidades como área social y parqueo techado.

? **DISTRIBUCIÓN DE ESPACIOS** ? La sala es luminosa y acogedora, ideal para relajarse o recibir visitas. La cocina está totalmente equipada y ofrece un espacio funcional para preparar deliciosas comidas. Además, el condominio brinda seguridad y comodidad en un entorno tranquilo.

? **UBICACIÓN Y PUNTO DE REFERENCIA** Situado estratégicamente en Rohrmoser, este apartamento ofrece acceso rápido a servicios, comercios y áreas verdes. Su cercanía al Instituto Franklin Chang lo convierte en una inversión atractiva y conveniente para aquellos interesados en la zona.

Cuota condominal C=75.000

? Le acompañamos en el proceso de financiamiento si decide adquirir esta propiedad. No pierda la oportunidad de invertir en este atractivo apartamento. ¡Coordine su visita hoy mismo y descubra todo su potencial!

## **Otras Amenidades**

- Área para desayunador
- Área social
- Calentador de agua
- Cocina Empotrada
- Comunidad segura
- Estacionamientos bajo techo
- Garaje techado
- Jardín o Parque
- Sala y comedor
- Salón de fiestas