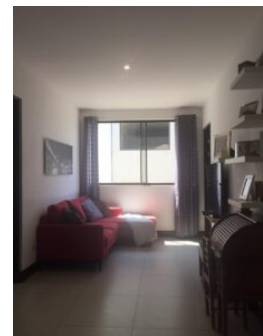
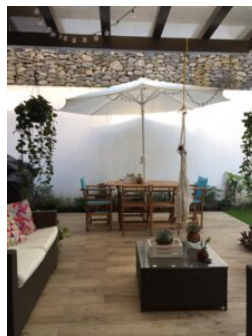
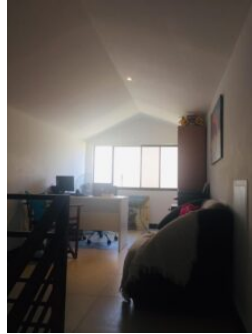


**En Guachipelín está la casa que busca, cerca de Colegios, Centros Comerciales, fácil acceso a la ruta 27 y Lindora**



### **Galería de Imágenes**





## Detalles Generales

<b>Código:</b>	113364
<b>Tipo de Propiedad:</b>	Venta
<b>Provincia:</b>	San José
<b>Cantón:</b>	Escazú
<b>Precio:</b>	\$ 350.000,00 / C= 159.464.551,00

## Características

<b>Habitaciones:</b>	4
<b>Baños:</b>	3.5
<b>Estacionamientos:</b>	2
<b>Niveles/Pisos:</b>	2
<b>Área de Terreno:</b>	260 m2 / 2799 ft2
<b>Área Construida:</b>	220 m2 / 2368 ft2

## Descripción

La casa que busca la tenemos aquí en Guachipelín, una propiedad con alta plusvalía, cerca de Centros Comerciales, Escuelas, Colegios, con preciosas áreas comunes, amplia piscina, casa club para fiestas con 60 personas, preciosas zonas verdes con Play para niños, Gimnasio en proceso, vistas increíbles.

La casa cuenta con cochera para 2 vehículos, bodega, 1/2 baño de visitas, Cocina con mueble en Quarzo, lavandería interna con espacio para lavadora y secadora, cuarto de servicio completo, Sala Comedor

amplias, terraza grande para perfectos BBQ, área verde en L para una mayor claridad de la casa. En el Segundo nivel tenemos una sala de tv, con 2 habitaciones secundarias con closet cómodos, baño completo, además un cuarto principal con Walk-in-closet, baño completo con doble lavatorio, balcón con preciosas vistas. Además en el 3 nivel un amplio mezanine.

## Otras Amenidades

- Gimnasio
- Pet Friendly
- Área para desayunador
- Área social
- Balcón o Terraza
- Bodega
- Comunidad segura
- Estacionamiento de visitas
- Garaje techado
- Jardín o Parque
- Lavandería interna
- Sala y comedor
- Salón de fiestas
- Vista a la naturaleza
- Cuarto y baño de empleada