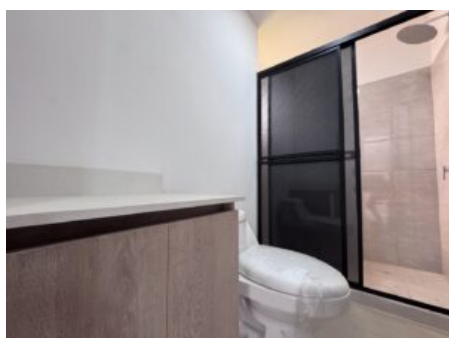
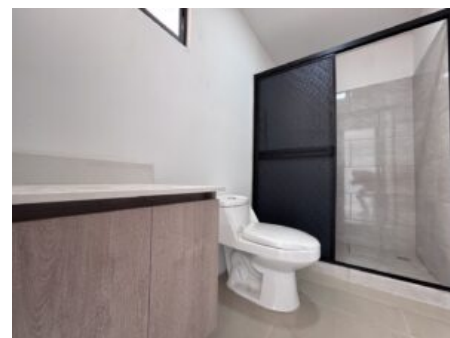
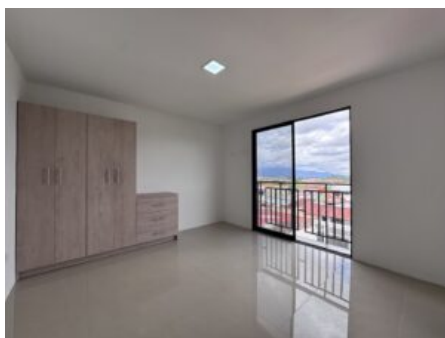
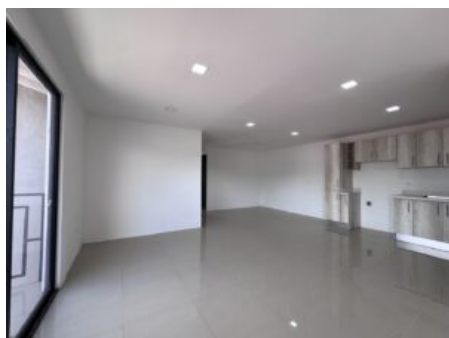


# Concepción de La Unión: Estrene Apartamentos de 2 Habitaciones + 2 Parqueos.



## Galería de Imágenes



## Detalles Generales

<b>Código:</b>	149118
<b>Tipo de Propiedad:</b>	Venta
<b>Provincia:</b>	Cartago
<b>Cantón:</b>	Tres Ríos
<b>Precio:</b>	C= 66.500.000,00 / \$ 144.607,85

## Características

<b>Habitaciones:</b>	2
<b>Baños:</b>	2
<b>Estacionamientos:</b>	2
<b>Niveles/Pisos:</b>	1
<b>Área de Terreno:</b>	85 m2
<b>Área Construida:</b>	85 m2

## Descripción

**\*\* PRECIOS DESDE LOS 66.5 MILLONES DE COLONES\*\***

&nbsp;

Estrene apartamentos en pequeña torre de solo 6 unidades con conveniente ubicación a solo 100 metros de la ruta 221 Concepción- Guayabos, con cercanía a zonas comerciales como el nuevo Maxi Pali, Ebais, plazas comerciales y los mas prestigiosos colegios cerca de usted.

Este pequeño proyecto de 6 apartamentos, con 2 unidades por piso siendo una torre de 3 plantas cuenta con:

2 confortables habitaciones. Principal con baño propio con closet de blancos y closet en habitación.

2 baños completos.

Amplia sala-comedor.

Cocina con sobre en cuarzo.

Cuarto de pilas.

Amplia bodega para cada apartamento.

Garaje doble. Uno techado + un carro pequeño al aire libre.

Todos los apartamentos son esquineros por lo que cuenta con extraordinaria iluminación en cada aposento y ventilación.

Los apartamentos no cuentan con ascensor para acceso a las plantas superiores.

Trabajamos con condiciones de bono de la vivienda para primer hogar y familias con las siguientes condiciones.

Ingresos minimo requerido aproximado: 970.000 colones netos.

Cuota promedio: 540.000 colones.

Bono promedio según ingresos: 6 millones de colones.

Gastos de traspaso + aporte: 2.6 millones de colones.

Trabajamos igualmente con todas las entidades y las condiciones que ofrezcan caso a caso.

## **Otras Amenidades**

- Bodega
- Calentador de agua
- Cerca de Escuela
- Comunidad segura
- Cuarto de Pilas
- En edificio
- Estacionamientos bajo techo