

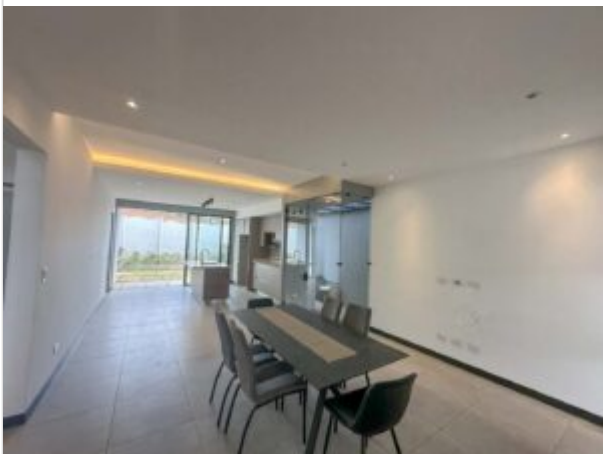
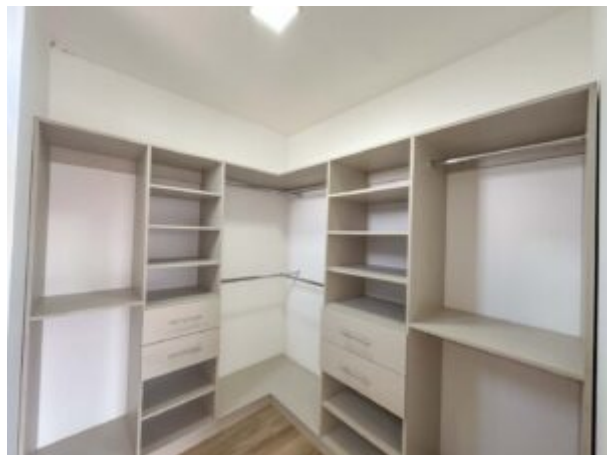
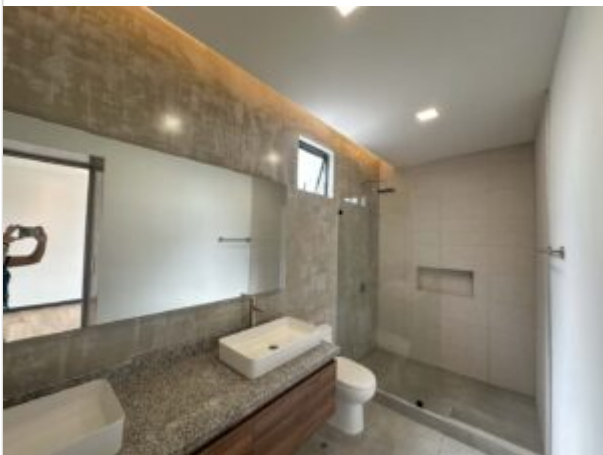
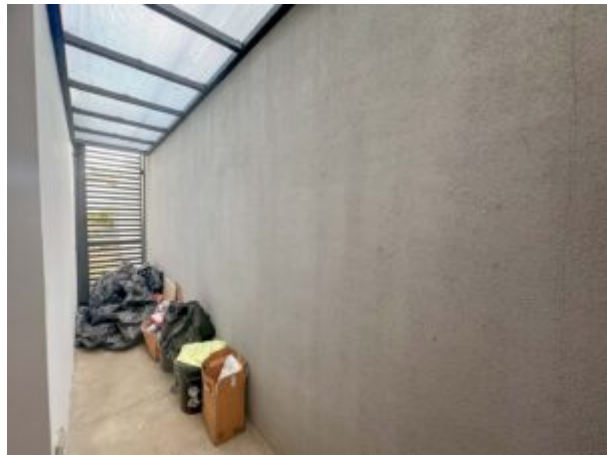
CASA MODERNA EN VENTA DE 215 MTS DE TERRENO Y 145 MTS DE CONSTRUCCIÓN EN CONDOMINIO EN SAN RAFAEL DE ALAJUELA A 6 KM DE LA PANASONIC Y 8 KMS DE LINDORA .

Código: 128490

\$ 220.000,00

¢ 100.235.922,82

DESCRIPCIÓN DE LA PROPIEDAD





Ubicada estratégicamente en San Rafael de Alajuela, esta propiedad le ofrece una combinación ideal entre tranquilidad residencial y cercanía a puntos clave como Panasonic (a solo 6 km) y Lindora (a 8 km), uno de los centros comerciales y de negocios más importantes del país. Su ubicación es perfecta para quienes desean evitar el tráfico de la ciudad sin alejarse de las comodidades del Valle Central.

Esta casa de diseño moderno y reciente construcción cuenta con **140 m² de construcción** y se asienta sobre un terreno de **210 m²**. Su diseño inteligente ofrece una excelente iluminación natural, amplitud y un entorno ideal para la vida familiar. Dispone de:

- 2 habitaciones (con prevista para una tercera)
- 2 baños completos
- Sala de estar espaciosa
- Cocina funcional

- Patio trasero
- 2 parqueos
- Espacio entre viviendas que brinda mayor privacidad

El inmueble forma parte de un condominio privado que ofrece seguridad 24/7 con acceso restringido, creando un ambiente seguro y controlado para usted y su familia. Además, podrá disfrutar de diversas amenidades ideales para el esparcimiento:

- Piscina para adultos y niños
- Rancho para actividades sociales
- Parque infantil
- Áreas verdes para el disfrute de toda la familia
- Cuota condominal: \$75.000

Esta propiedad representa una excelente oportunidad para quienes buscan vivir o invertir en una zona de alta plusvalía, con potencial de crecimiento y alta demanda.

Ofrecemos asesoría bancaria con todas las instituciones del país.

Contáctenos hoy mismo para coordinar una visita.

¡Trabajamos los 7 días de la semana para usted!



ENTREMOS **EN CONTACTO**