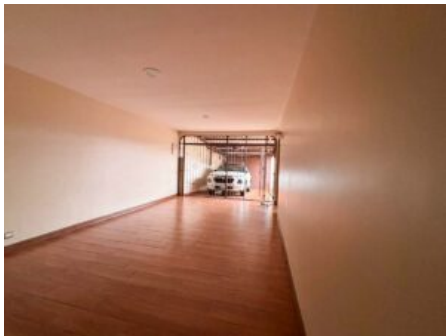
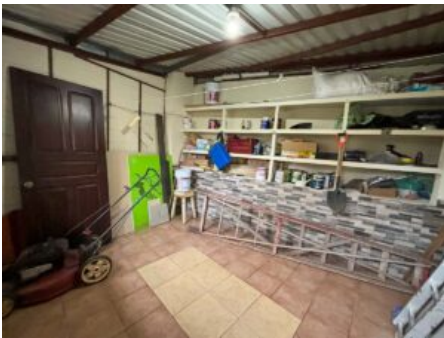


Casa de 1 Planta cerca de la Basílica de Santo Domingo construida en un Lote de 404 m2 con Parqueo para 4 carros



Galería de Imágenes





Detalles Generales

Código:	113852
Tipo de Propiedad:	Venta
Provincia:	Heredia
Precio:	C= 143.000.000,00 / \$ 314.356,75

Características

Habitaciones:	5
Baños:	3
Estacionamientos:	4
Área de Terreno:	404 m2 / 4349 ft2
Área Construida:	280 m2 / 3014 ft2

Descripción

Ubicada en una de las zonas más tranquilas y accesibles de Santo Domingo de Heredia, esta espaciosa casa de una planta es ideal para quienes buscan comodidad y privacidad. Con un lote de 404 m² y una construcción de 280 m², ofrece todo lo necesario para una vida confortable en un entorno residencial privilegiado.

Distribución del inmueble:

- o 3 dormitorios principales, el principal con walk-in closet.
- o 2 dormitorios de servicio.
- o 3 baños completos
- o Amplia sala, comedor y cocina.
- o Oficina privada y sala de entretenimiento.
- o Área de pilas y bodega.
- o Garaje para 4 vehículos.
- o Jardín y patio.

Detalles constructivos destacados:

- o La casa está construida con columnas y vigas de concreto armado, con paneles de yeso y techos artesanales en madera de cedro.
- o Las ventanas son corredizas con marcos de aluminio y vidrio tintado para mayor privacidad y seguridad.
- o Portón eléctrico y tapia de piedra laja que brindan seguridad adicional.
- o Pisos de cerámica de alta calidad y tablilla de madera de almendro en los dormitorios.
- o Mueble de cocina con sobres de granito, diseñado para empotrar línea blanca.

Amenidades adicionales:

- o La casa cuenta con un excelente sistema de iluminación natural gracias a los tragaluces de vidrio.
- o La altura interna es de 2.35 metros, lo que aporta frescura y amplitud a los espacios.
- o Sistema eléctrico entubado tipo conduit PVC, con caja de breakers para mayor seguridad.

Esta propiedad es ideal para quienes buscan una residencia familiar en una ubicación estratégica cerca de servicios y con fácil acceso a las principales vías.

Ofrecemos asesoría bancaria con todas las instituciones del país para facilitar el proceso de compra.

¡Contáctenos hoy mismo para coordinar una visita! Trabajamos los 7 días de la semana.