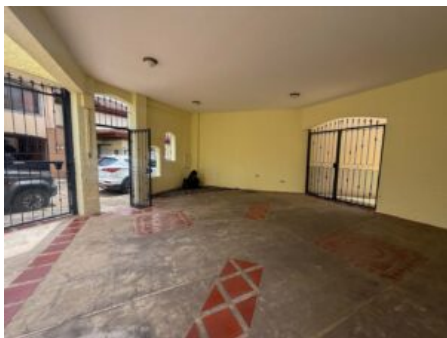
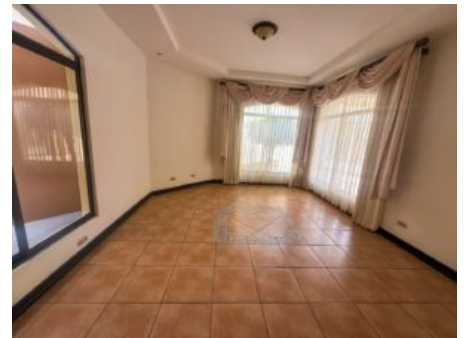


Casa en Venta en San Pablo de Heredia, 265 m2 de Lote en Residencial Cerrado con Amplios Espacios, parqueo para 3 vehículos. Código 148683



Galería de Imágenes





Detalles Generales

Código:	148683
Tipo de Propiedad:	Venta
Provincia:	Heredia
Precio:	C= 139.500.000,00 / \$ 306.288,50

Características

Habitaciones:	3
Baños:	3
Área de Terreno:	254 m2 / 2734 ft2
Área Construida:	264 m2 / 2842 ft2

Descripción

¿Busca una casa donde su familia pueda crecer con comodidad, seguridad y amplitud en una de las zonas más convenientes de Heredia?

Ubicada en un residencial cerrado con aguja en San Pablo de Heredia, esta propiedad le ofrece el equilibrio perfecto entre privacidad, seguridad y cercanía a todos los servicios esenciales.

Con un diseño de dos niveles y una excelente distribución, esta casa destaca por sus espacios generosos y funcionales, ideales para familias que valoran tanto las áreas sociales como la privacidad.

Desde el momento en que ingresa, encontrará un vestíbulo que da paso a una amplia sala y comedor, complementados con un patio de luz que aporta iluminación natural y frescura a los espacios.

La cocina, equipada con muebles y sobre de granito, incluye desayunador y se integra perfectamente con el antecomedor, creando un ambiente ideal para compartir en familia. Además, cuenta con terraza y patio, perfectos para reuniones o momentos de descanso. Además de un área que podría ser una oficina o una habitación y comunica con un patio de luz.

En el segundo nivel, el dormitorio principal se convierte en su refugio privado, con terraza, amplio vestidor y baño completo. Las habitaciones secundarias son cómodas y bien distribuidas, acompañadas de un baño con ducha, tina y jacuzzi, ideal para relajarse al final del día.

Adicionalmente, la propiedad cuenta con: o Garaje para 3 vehículos o Cuarto de pilas independiente o Medio baño para visitas o Ático con espacio de bodega

? Distribución: o Área de construcción: 200 m² habitables o Cochera: 38 m² o Terraza: 6.7 m² o Balcón: 10 m² o Terreno: 264.79 m²

El Residencial tiene una cuota de mantenimiento de C40,000 mensual, la cual no es obligatoria

Esta es una excelente oportunidad para adquirir una propiedad amplia, segura y con gran potencial en una ubicación estratégica.

Contáctenos hoy mismo para coordinar su visita y conocer su próximo hogar.

Le acompañamos en el proceso de financiamiento, conectándole con ejecutivos de distintas entidades bancarias del país, para facilitar su trámite de crédito hipotecario.

Trabajamos los 7 días de la semana.

Otras Amenidades

- Área social
- Balcon
- Balcón o Terraza
- Calentador de agua
- Calle sin salida
- Cerca al parque
- Cerca de Escuela
- Comunidad segura
- Dispensador de agua caliente
- Estacionamientos bajo techo
- Jardín o Parque
- Lavandería interna
- Pared de concreto
- Pet Friendly
- Sala y comedor
- Vista a la naturaleza