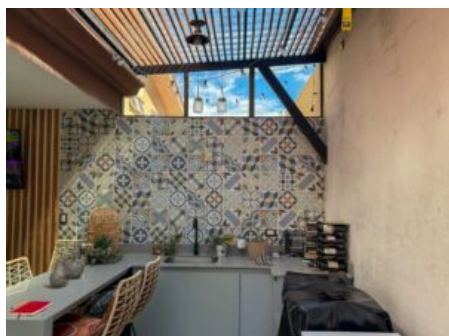
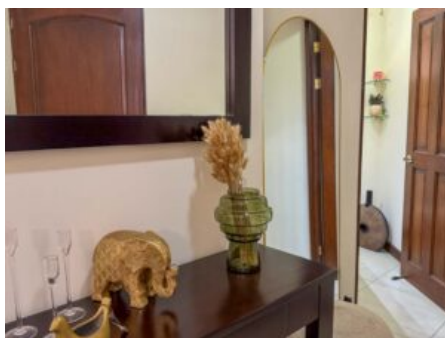
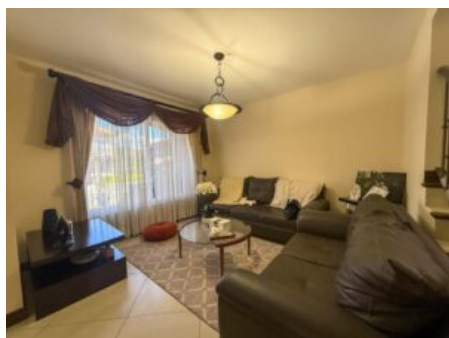


# Casa En Venta En San Francisco De Heredia En Condominio, Separadas con Amplios Espacios



## Galería de Imágenes





## Detalles Generales

<b>Código:</b>	142825
<b>Tipo de Propiedad:</b>	Venta
<b>Provincia:</b>	Heredia
<b>Cantón:</b>	San Francisco
<b>Precio:</b>	\$ 285.000,00 / C= 129.804.091,61

## Características

<b>Habitaciones:</b>	4
<b>Baños:</b>	3
<b>Estacionamientos:</b>	2
<b>Niveles/Pisos:</b>	2
<b>Área de Terreno:</b>	209 m2 / 2250 ft2
<b>Área Construida:</b>	209 m2 / 2250 ft2

## Descripción

Viva en una de las zonas más cotizadas y estratégicas de Heredia. Esta casa en condominio en San Francisco de Heredia combina ubicación premium, seguridad y privacidad, ideal para quienes buscan un estilo de vida superior sin sacrificar accesos ni comodidad.

Ubicada muy cerca de Más x Menos de San Francisco, con excelentes vías de entrada y salida, esta propiedad le permite disfrutar de un entorno residencial exclusivo, rodeado de áreas verdes, calles adoquinadas y cableado subterráneo, en un condominio diseñado para personas exigentes.

La casa cuenta con 209 m<sup>2</sup> de lote y construcción, con una distribución pensada para el confort familiar y el disfrute de cada espacio:

Planta baja:

- o Sala, comedor y cocina integrados, ideales para compartir en familia
- o Espacio para estudio u oficina en casa
- o Terraza con sobre de cuarzo
- o Área de BBQ techada
- o Jardín con árboles frutales
- o Cochera amplia para vehículos grandes
- o Casas separadas y doble acceso, brindando mayor privacidad

Planta alta:

- o Dormitorio principal amplio, con walking closet, balcón y vista a las montañas
- o Dos dormitorios secundarios con clóset
- o Baño completo compartido
- o Sala de televisión

Tiene un tanque de agua con bomba que permite el suministro permanente, además un ático amplísimo para almacenaje.

El condominio ofrece un entorno seguro y ordenado, rodeado de naturaleza y tranquilidad:

Amenidades del condominio:

- o Seguridad 24/7
- o Amplias áreas verdes
- o Calles adoquinadas
- o Cableado subterráneo

Cuota condominal: \$166

Servicios: Agua y electricidad provistos por ESPH

Precio de venta: USD \$285.000

En Terráquea le acompañamos durante todo el proceso de compra, incluyendo el proceso de financiamiento, conectándole con ejecutivos de distintas entidades bancarias del país para facilitar su trámite de crédito hipotecario.

? Coordine su visita y conozca personalmente esta excelente opción en San Francisco de Heredia.

Trabajamos los 7 días de la semana.

## Otras Amenidades

- Tanque de Agua
- Comunidad segura
- Balcón o Terraza