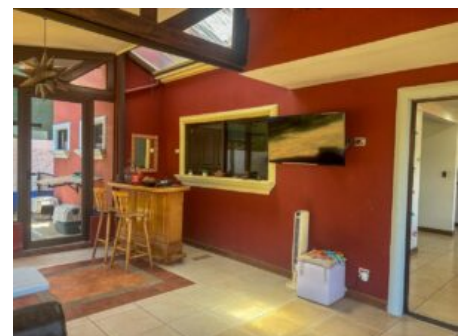
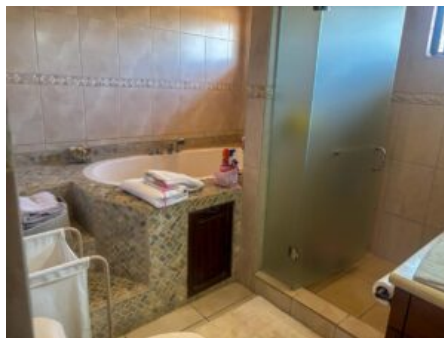
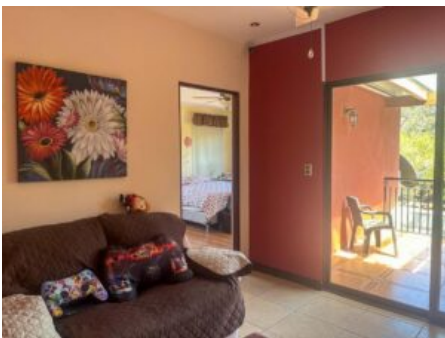
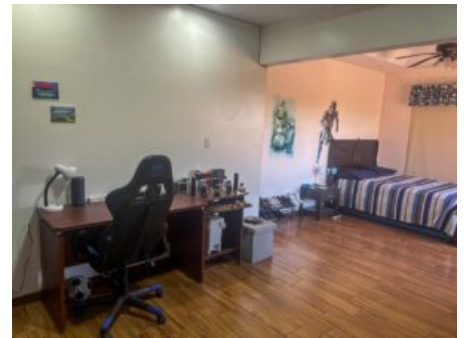
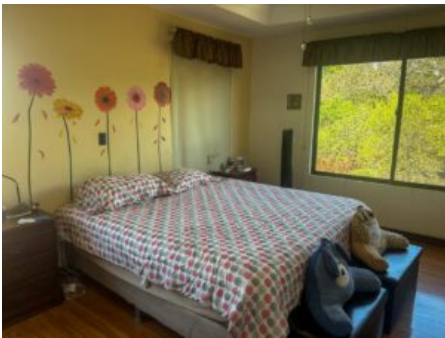
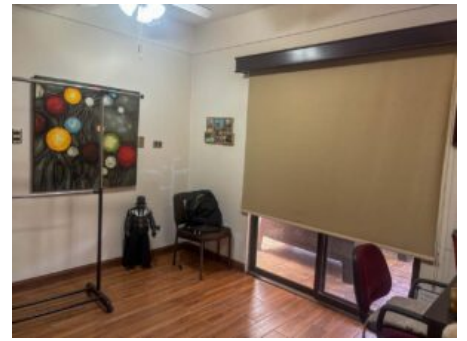
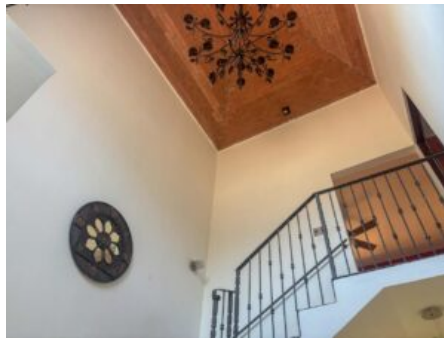
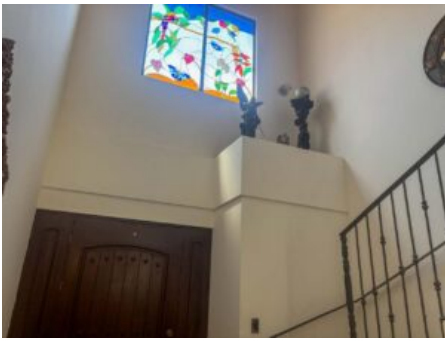
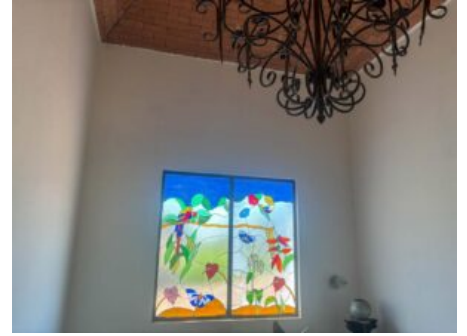


# Casa en Venta en La Guácima, Condominio Posada del Río, Piscina.



## Galería de Imágenes







## Detalles Generales

<b>Código:</b>	145196
<b>Tipo de Propiedad:</b>	Venta
<b>Provincia:</b>	Alajuela
<b>Cantón:</b>	La Guácima
<b>Precio:</b>	\$ 409.500,00 / C= 185.350.983,00

## Características

<b>Habitaciones:</b>	5
<b>Baños:</b>	4.5
<b>Estacionamientos:</b>	5
<b>Niveles/Pisos:</b>	2
<b>Área de Terreno:</b>	754 m2 / 8116 ft2
<b>Área Construida:</b>	399 m2 / 4295 ft2

## Descripción

? Esta impresionante casa en venta en La Guácima, ubicada en el exclusivo Condominio Posada del Río, ofrece un estilo de vida de lujo y confort en un entorno seguro y tranquilo. Con una amplia piscina privada y un diseño elegante, esta residencia es el refugio perfecto para usted y su familia.

? CARACTERÍSTICAS PRINCIPALES ? 5 habitaciones, ? varias áreas de baño, ? amplio garaje techado, ? 399 m<sup>2</sup> de construcción en un terreno de 754 m<sup>2</sup>. Disfrute de espacios luminosos y bien distribuidos que

combinan a la perfección elegancia y funcionalidad.

? AMENIDADES DEL CONDOMINIO: Disfrute de una comunidad segura con diversas amenidades como áreas sociales, elegante lobby, salón de fiestas, jardines, centro ecuestre y una ubicación privilegiada cerca de escuelas y rodeada de naturaleza.

? UBICACIÓN Y PUNTO DE REFERENCIA: Vive en un entorno de alta plusvalía y excelente conectividad, a pocos minutos de Hacienda Espavel y rodeado de naturaleza. Imagine disfrutar de desayunos al aire libre en su terraza con vista a exuberantes jardines y una piscina privada. ¡Coordine su visita hoy mismo y haga realidad el sueño de vivir en este paraíso!

## Otras Amenidades

- Aires acondicionados
- Área para desayunador
- Área social
- Balcón o Terraza
- Bodega
- Calentador de agua
- Calle sin salida
- Centro Ecuestre
- Cocina Empotrada
- Comunidad segura
- Cuarto y baño de empleada
- Elegante lobby
- Estacionamiento de visitas
- Estacionamientos bajo techo
- Garaje techado
- Jardín o Parque
- Salón de fiestas
- Vista a la naturaleza