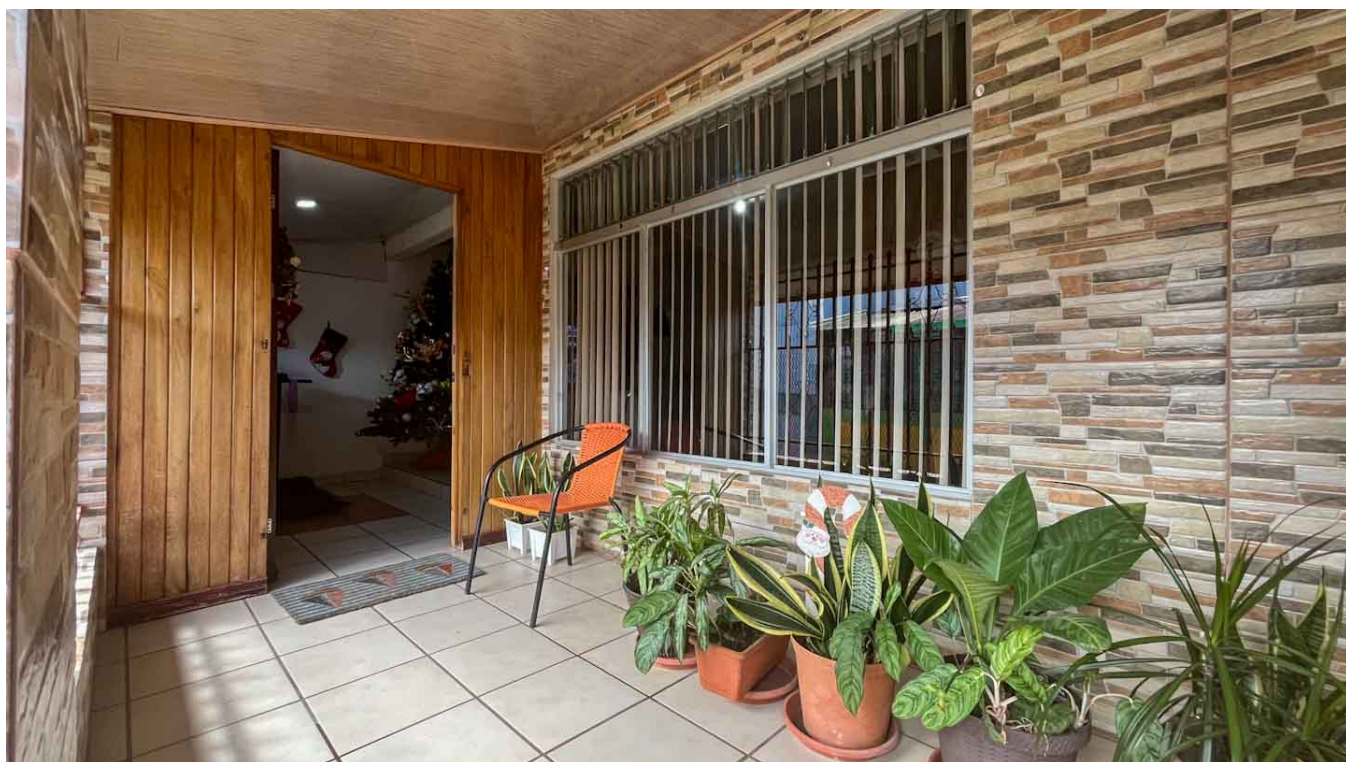
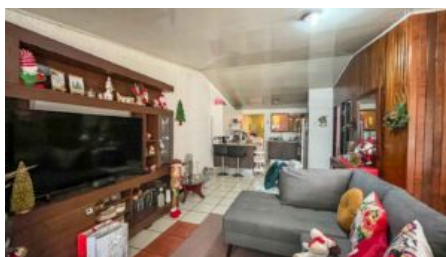
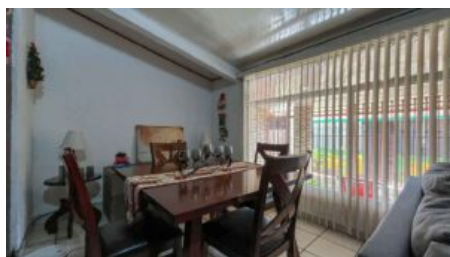


Casa en venta en Hatillo 7 de 1 nivel cerca de ruta de circunvalación



Galería de Imágenes





Detalles Generales

Código:	142758
Tipo de Propiedad:	Venta
Provincia:	San José
Cantón:	Hatillo
Precio:	C= 44.000.000,00 / \$ 96.604,59

Características

Habitaciones:	3
Baños:	1
Área de Terreno:	89 m2 / 958 ft2
Área Construida:	89 m2 / 958 ft2

Descripción

Comprar su primera casa es una decisión importante, y esta propiedad en Hatillo 7 representa una oportunidad real y alcanzable para parejas que desean estabilidad, tranquilidad y una excelente ubicación dentro de San José.

Ubicada en una alameda residencial, esta casa se encuentra en un entorno muy seguro y pacífico, donde los vecinos destacan la convivencia tranquila y la ausencia de problemas de inseguridad. Además, su cercanía a la Ruta 39 Circunvalación le permite un acceso ágil hacia distintos puntos del Gran Área Metropolitana, facilitando la movilidad diaria sin sacrificar la calma del barrio.

La vivienda es de un solo nivel, ideal para quienes buscan comodidad y practicidad, y se encuentra en muy

buen estado de conservación, lista para habitar sin necesidad de realizar grandes inversiones adicionales.

? Datos generales del inmueble

Casa de 1 nivel

Construcción de 89 m²

Terreno de 89 m²

Construcción principalmente en concreto, con algunas divisiones en madera

Propiedad bien cuidada y funcional

? Distribución

Sala

Comedor

Cocina amueblada

3 habitaciones

1 baño

Su diseño aprovecha eficientemente cada espacio, brindando un ambiente cómodo y fácil de mantener, ideal para iniciar una nueva etapa de vida en casa propia.

Esta propiedad destaca por su precio accesible dentro de San José, convirtiéndose en una excelente alternativa para quienes desean dejar de alquilar y comenzar a construir patrimonio, en una zona céntrica y bien conectada.

Le acompañamos en el proceso de financiamiento, conectándole con ejecutivos de distintas entidades

bancarias del país, para facilitar su trámite de crédito hipotecario.

Recomendamos para esta vivienda un aporte de prima de 15% sobre su valor

Cuota bancaria de C=388.000

? Coordine su visita y conozca esta opción que puede convertirse en su nuevo hogar. Trabajamos los 7 días de la semana.

Otras Amenidades

- Área para desayunador

- Comunidad segura