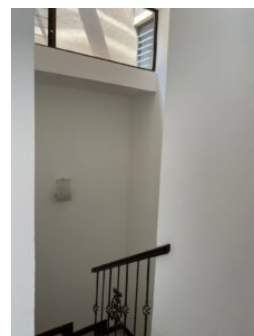
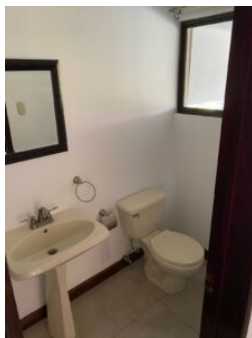
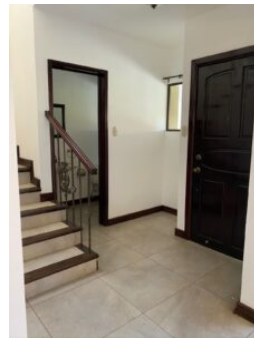


Casa En Venta En Guachipelín De Escazú, Condominio Exclusivo



Galería de Imágenes





Detalles Generales

Código:	149159
Tipo de Propiedad:	Venta
Provincia:	San José
Cantón:	Escazú
Precio:	\$ 225.900,00 / C= 103.215.675,00

Características

Habitaciones:	3
Baños:	2.5
Estacionamientos:	2
Niveles/Pisos:	1
Área de Terreno:	140 m2 / 1506.95 ft2
Área Construida:	160 m2 / 1722.23 ft2

Descripción

Descubra la comodidad de vivir en una casa de una sola planta, ubicada en un exclusivo condominio de pocas unidades en Guachipelín de Escazú, una de las zonas más cotizadas del oeste de San José por su excelente ubicación, seguridad y cercanía a centros corporativos, comercios, restaurantes, escuelas y servicios.

Esta propiedad combina funcionalidad, privacidad y una distribución ideal para quienes buscan comodidad sin escaleras, ya sea para familias, parejas o personas que valoran la accesibilidad y la practicidad en su día a día.

? Características de la propiedad

Construcción: 160 m²

Terreno: 140 m²

Casa de 1 planta

3 habitaciones

2.5 baños

Sala y comedor integrados

Cocina con excelente distribución

Área de lavandería

2 espacios de parqueo

Ambientes cómodos y bien iluminados

Condominio de pocas unidades, ideal para quienes buscan tranquilidad y exclusividad

? Beneficios de vivir aquí

Mayor privacidad y ambiente residencial

Seguridad y acceso controlado

Cuota condominal de C=95,000 mensuales

Ubicación estratégica con fácil acceso a Escazú, Santa Ana, Ruta 27 y principales centros de negocios

Cerca de supermercados, restaurantes, hospitales, centros educativos y zonas comerciales

Una excelente oportunidad para adquirir una propiedad en una ubicación privilegiada, dentro de un condominio pequeño que ofrece un estilo de vida tranquilo, seguro y cómodo.

Contáctenos para coordinar su visita y conocer esta excelente opción en Guachipelín de Escazú. ?

Otras Amenidades

- Área social

- Balcón o Terraza