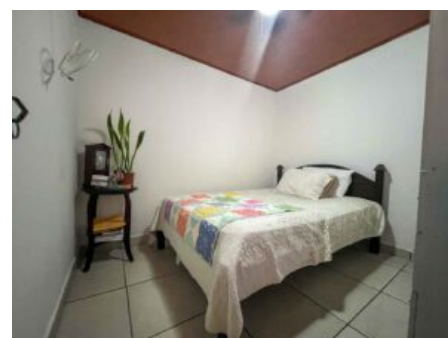
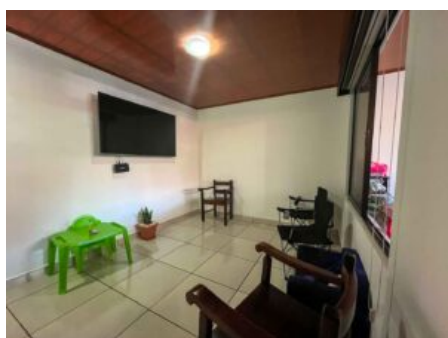
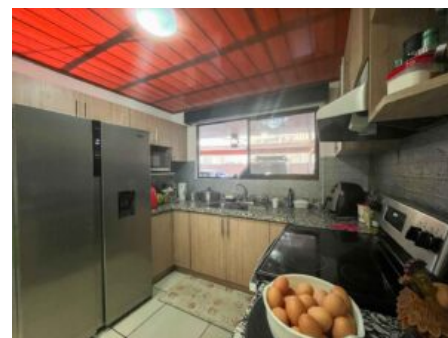
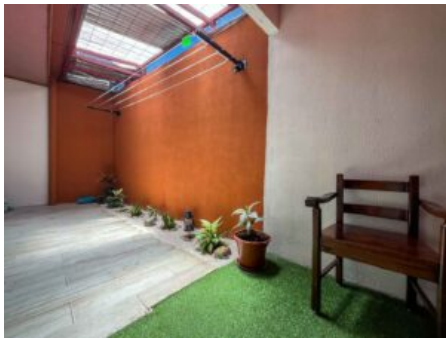
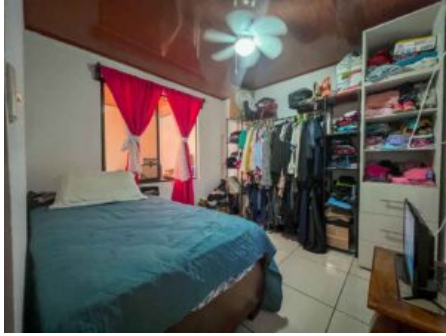
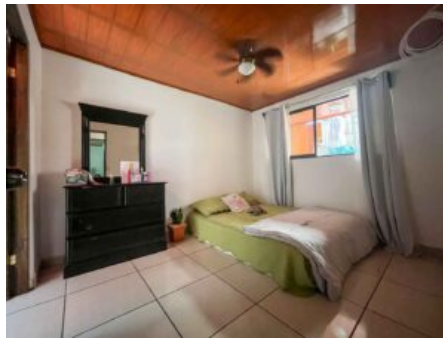


# Casa en venta en Aserrí, Barrio María Auxiliadora de 3 habitaciones en una planta



## Galería de Imágenes





## Detalles Generales

<b>Código:</b>	148856
<b>Tipo de Propiedad:</b>	Venta
<b>Provincia:</b>	San José
<b>Precio:</b>	C= 73.900.000,00 / \$ 162.454,29

## Características

<b>Habitaciones:</b>	3
<b>Baños:</b>	2
<b>Estacionamientos:</b>	2
<b>Niveles/Pisos:</b>	1
<b>Área de Terreno:</b>	140 m2 / 1505 ft2
<b>Área Construida:</b>	140 m2 / 1510 ft2

## Descripción

? Casa en venta en Aserrí, Barrio María Auxiliadora, ideal para quienes buscan comodidad y tranquilidad en un entorno residencial. Con 3 habitaciones distribuidas en una planta, esta vivienda ofrece un espacio acogedor y funcional para su familia.

? CARACTERÍSTICAS PRINCIPALES ? 3 dormitorios ? 2 baños ? 2 estacionamientos ? 140 m<sup>2</sup> de construcción ? Con patio ? Año de construcción: No especificado

? DISTRIBUCIÓN DE ESPACIOS ? Amplia sala para disfrutar en familia ? Área para desayunador ? Patio para actividades al aire libre y momentos de relax

? UBICACIÓN Y PUNTO DE REFERENCIA Esta propiedad se encuentra en una zona residencial consolidada, cercana a servicios, comercios y áreas verdes para disfrutar en familia. ¡Imagínese creando recuerdos inolvidables en este acogedor hogar!

? VENTA: Le acompañamos en el proceso de financiamiento, conectándole con entidades bancarias para facilitar su trámite de crédito hipotecario. No pierda la oportunidad de conocer esta propiedad. ¡Coordine su visita hoy mismo y descubra todo lo que tiene para ofrecerle!

## Otras Amenidades

- Área para desayunador
- Estacionamientos bajo techo

- Tanque de Agua