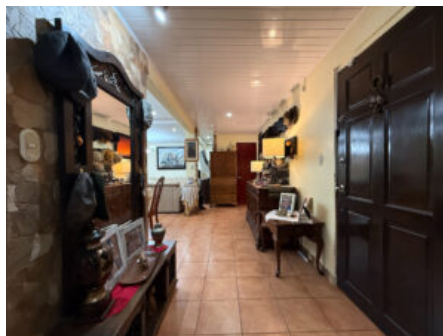
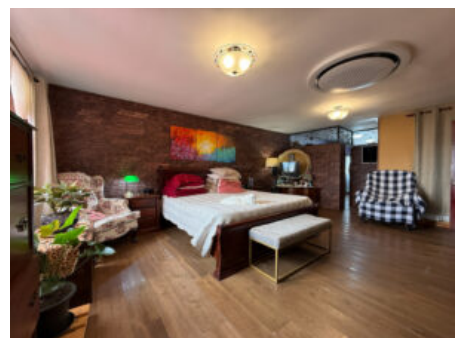
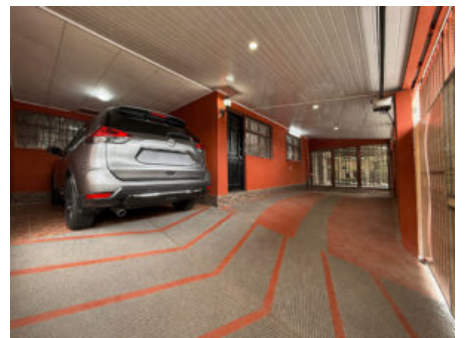
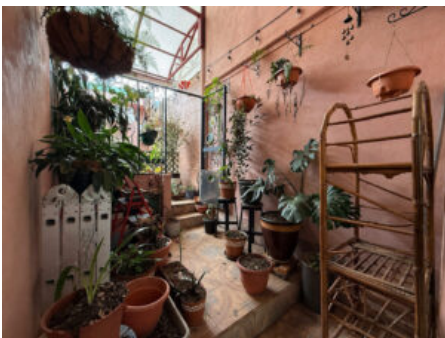
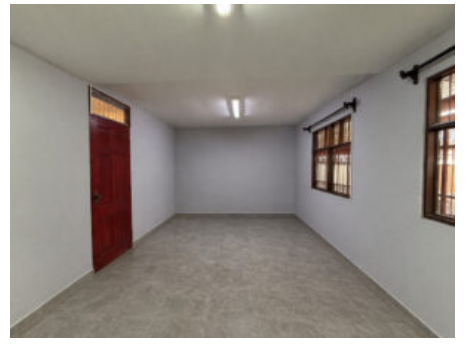


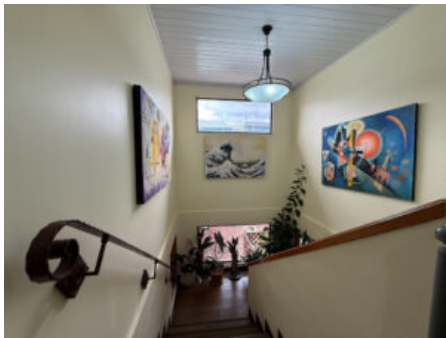
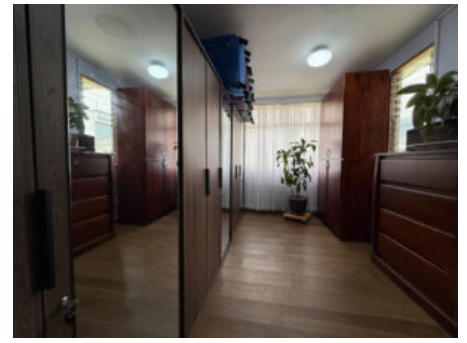
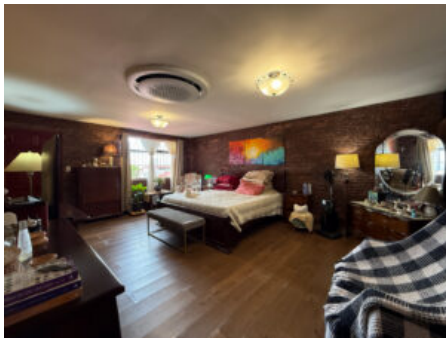
# Casa de 2 Plantas con 5 Habitaciones y Oficina, ubicada en el Centro de Coronado COD 148845



## Galería de Imágenes







## Detalles Generales

<b>Código:</b>	148845
<b>Tipo de Propiedad:</b>	Venta
<b>Provincia:</b>	San José
<b>Cantón:</b>	Coronado
<b>Precio:</b>	\$ 320.000,00 / C= 145.670.836,00

## Características

<b>Habitaciones:</b>	5
<b>Baños:</b>	3.5
<b>Estacionamientos:</b>	2
<b>Niveles/Pisos:</b>	2
<b>Área de Terreno:</b>	289.82 m2 / 3119.58 ft2
<b>Área Construida:</b>	350 m2 / 3767.37 ft2

## Descripción

Casa en venta -- Centro de Coronado, San José

Precio: \$320,000

Lote 289.82 m<sup>2</sup>

Construcción 350 m<sup>2</sup>

Propiedad residencial de 2 plantas ubicada en el corazón de Coronado, construida en 2006 y remodelada en 2009. Ideal para familias que buscan espacio, funcionalidad y ubicación estratégica en una de las zonas más valoradas del Gran Área Metropolitana.

Planta baja:

Cochera techada para 2 vehículos grandes con portón eléctrico

Sala, comedor y cocina integrados con desayunador en cuarzo

1.5 baños

Habitación de 7 m x 4.5 m (amplia y versátil)

Oficina/habitación con aire acondicionado

Estudio de fotografía de 9.60 m x 4.40 m (puede adaptarse a taller, gimnasio o negocio)

Terraza y patio con zona verde privada

Bodega y cuarto de pilas

Tanque séptico propio

Planta alta (construcción en material liviano):

3 habitaciones, incluyendo suite principal con walk-in closet y baño completo privado

2 baños completos adicionales

Seguridad y comodidades:

Sistema de alarma ADT activo (solo sensores, C=25,000/mes)

5 cámaras de seguridad incluidas

Calentadores de agua individuales en cada baño

Ubicación: A pocos minutos de supermercados, centros educativos, clínicas, restaurantes y transporte público. Entorno residencial tranquilo con fácil acceso a rutas principales.

Atención personalizada los 7 días de la semana. Acompañamiento en el proceso de financiamiento.

¡Coordine su visita hoy mismo!

## Otras Amenidades

- Cerca al parque

- Cerca de Tráfico

- Cerca de Escuela

- Estacionamientos bajo techo