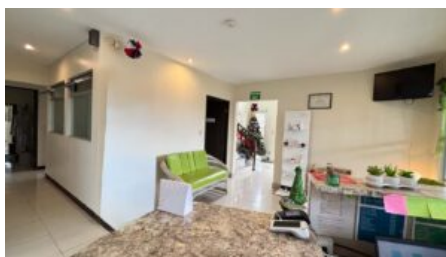
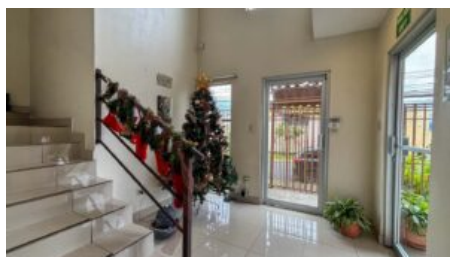
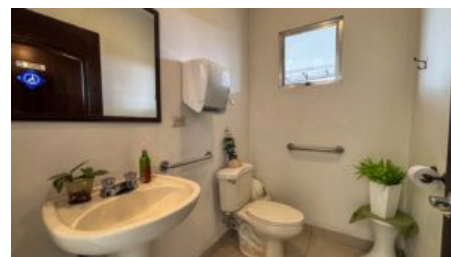
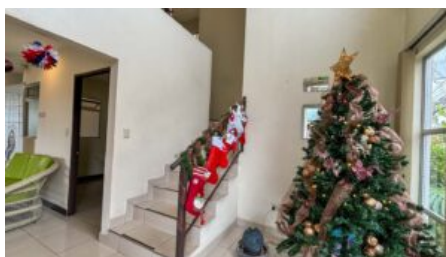
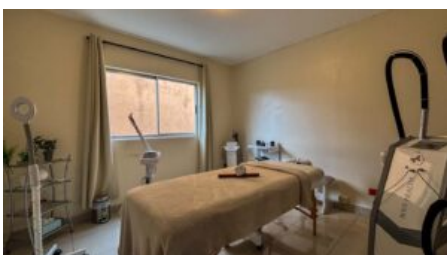
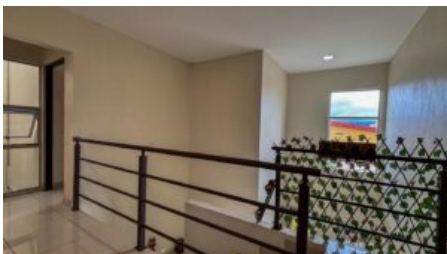
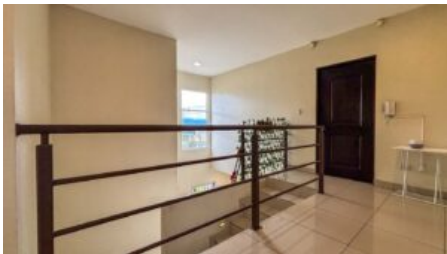


# Casa Comercial en Alquiler en San Pedro de Montes de Oca, Ideal para Oficinas y Consultorios



## Galería de Imágenes





**Detalles Generales**

<b>Código:</b>	141922
<b>Tipo de Propiedad:</b>	Alquiler
<b>Provincia:</b>	San José
<b>Cantón:</b>	Montes de Oca
<b>Precio:</b>	\$ 2.500,00 / C= 1.138.632,38

## Características

<b>Baños:</b>	1.5
<b>Estacionamientos:</b>	4
<b>Niveles/Pisos:</b>	1
<b>Área de Terreno:</b>	241 m2 / 790.68 ft2
<b>Área Construida:</b>	240 m2 / 787.4 ft2

## Descripción

? Precio de alquiler: \$2,500 + IVA? Depósito de garantía: \$2,500

Ubicada en una de las zonas más estratégicas del Este de San José, esta casa comercial en alquiler en San Pedro de Montes de Oca es una excelente opción para empresas y profesionales que buscan alta visibilidad, funcionalidad y fácil acceso para clientes y colaboradores. Su condición esquinera, cerca del Cristo de Sabanilla, la convierte en un punto ideal para posicionar su negocio.

El inmueble se distribuye en dos niveles, ofreciendo espacios amplios, privados y versátiles, ideales para operar de inmediato como oficinas administrativas, consultorios o servicios profesionales, combinando comodidad, orden y cumplimiento normativo.

? Características del inmueble

Terreno: 241 m<sup>2</sup>

Construcción: 240 m<sup>2</sup>

2 niveles

1.5 baños, incluyendo medio baño que cumple con Ley 7600

4 espacios de estacionamiento internos, más posibilidad de parqueo adicional en los alrededores

Jardín

Patio de luz

Bodega

Área de lavandería

Comedor

? Distribución

Primer nivel:

Amplia recepción

3 espacios independientes ideales para consultorios u oficinas

Medio baño accesible (Ley 7600)

Bodega

Jardín y patio de luz

Comedor

Segundo nivel:

Baño completo

2 amplios espacios adaptables a diferentes usos profesionales

? Ventajas comerciales

Propiedad esquinera de alta visibilidad

Excelente acceso y conectividad

Zona de alta demanda comercial en San Pedro

Ideal para:

Oficinas administrativas

Bufetes de abogados

Consultorios médicos, psicológicos u odontológicos

Servicios profesionales especializados

## **Otras Amenidades**

- Área social
- Bodega
- Calentador de agua
- Comunidad segura
- Elegante lobby
- Estacionamiento de visitas
- Estacionamientos bajo techo
- Jardín o Parque
- Lavandería interna
- Terreno en esquina