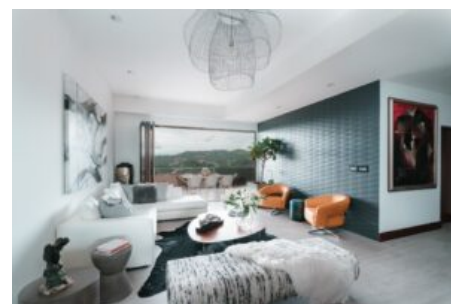


Apartamentos en PREVENTA Condominio ESPECTACULAR, vistas IMPRESIONANTES, un sueño de espacios, elija acabados! DESDE \$325.000



Galería de Imágenes





Detalles Generales

Código:	92036
Tipo de Propiedad:	Venta
Provincia:	San José
Cantón:	Santa Ana
Precio:	\$ 325.000,00 / C= 161.722.702,00

Características

Habitaciones:	1
Baños:	1
Estacionamientos:	1
Área Construida:	100 m2 / 1076 ft2

Descripción

Dese el gusto de vivir en el apartamento de sus sueños, con acabados de primer nivel, con vistas realmente impresionantes, con áreas sociales comunes espectaculares, en el corazón de Santa Ana.

Las torres son solo de 3 niveles, lo que le brinda mucha privacidad.

Tenemos para usted varios modelos disponibles, con precios desde los \$325.000 hasta \$921.000

MODELO A

? Precio desde \$299.250 ? 100 m2 habitables

? 1 habitacion

? Amplio balcon ? 1 parqueo

? Bodega entre 7 m2 a 11 m2 ? Vista sur

MODELO B

? Precio desde \$376.500

? 112 m2 habitables

? 2 habitaciones

? Bodega entre 7 m2 a 11 m2 ? 2 parqueos ? Jardin de uso privado

MODELO C

? Precio desde \$455.750 ? 152 m2 habitables

? 2 habitaciones

? 2 parqueos? Bodega entre 7 m2 a 11 m2 ? Esquinero, entrega inmediata y a plazo

? Amplio balcon

*Entrega 2027

Entre las amenidades que posee el condominio están piscina, ranchos, senderos, Casa club, gimnasio, cancha de tenis, area de BBQ, parque infantil.

Si requiere financiamiento bancario, le apoyamos con nuestra red de contactos para elegir la opción que más se ajuste a sus necesidades y le acompañamos en el proceso.

Le acompañamos en el proceso de financiamiento, conectándole con ejecutivos de distintas entidades bancarias del país, para facilitar su trámite de crédito hipotecario.

Trabajamos los 7 días de la semana

Otras Amenidades

- Área social
- Balcón o Terraza
- Bodega
- Comunidad segura
- Dispensador de agua caliente
- Elegante lobby
- Estacionamiento de visitas
- Estacionamientos bajo techo
- Garaje techado
- Gimnasio
- Jardín o Parque
- Sala y comedor
- Salón de fiestas
- Vista a la naturaleza