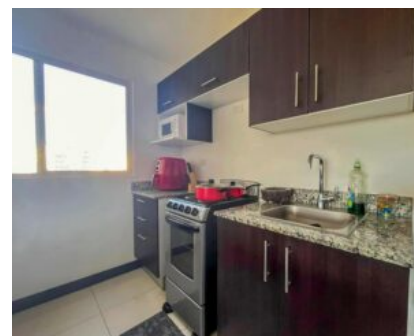
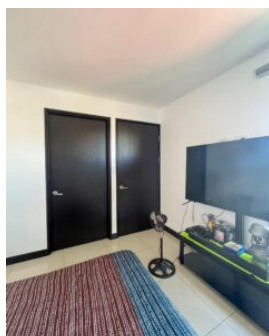


# Apartamento En Venta En Concasa, San Rafael De Alajuela Con 2 Parqueos



## Galería de Imágenes



## Detalles Generales

<b>Código:</b>	148906
<b>Tipo de Propiedad:</b>	Venta
<b>Provincia:</b>	Alajuela
<b>Cantón:</b>	Alajuela
<b>Precio:</b>	C= 60.000.000,00 / \$ 130.507,53

## Características

<b>Habitaciones:</b>	3
<b>Baños:</b>	2
<b>Estacionamientos:</b>	2
<b>Niveles/Pisos:</b>	5

## Descripción

Descubra la comodidad de vivir en una de las comunidades residenciales más completas y cotizadas de San Rafael de Alajuela. Este apartamento en Condominio 6-26, dentro de Concasa, combina ubicación estratégica, funcionalidad y acceso a múltiples amenidades para brindarle un estilo de vida práctico y seguro.

Su distribución está pensada para aprovechar cada espacio de manera eficiente, ideal para familias pequeñas, parejas jóvenes o incluso como inversión para alquiler.

Características del apartamento:

- 78 m<sup>2</sup> de construcción
- 3 habitaciones
- 2 baños completos
- Sala y comedor con excelente iluminación natural
- Cocina integrada
- Balcón
- Área de lavado
- 2 espacios de parqueo

Vivir en Concasa le permite disfrutar de un entorno con múltiples conveniencias y amenidades diseñadas para toda la familia, en una comunidad organizada y con fácil acceso hacia San José, Heredia y Alajuela.

Amenidades y beneficios del condominio:

- Seguridad 24/7
- Piscinas
- Áreas recreativas

Zonas verdes

Playgrounds

Comercios y servicios dentro del complejo

Restaurantes y supermercados cercanos

Cuota condominal: C=77.000

Precio de venta: C=60.000.000

Una excelente oportunidad para quienes desean combinar comodidad, seguridad y calidad de vida en una ubicación estratégica.

Le acompañamos en el proceso de financiamiento, conectándole con ejecutivos de distintas entidades bancarias del país, para facilitar su trámite de crédito hipotecario.

Contáctenos para coordinar su visita y conocer esta propiedad.

¡Trabajamos los 7 días de la semana!

## Otras Amenidades

- Alta rentabilidad
- Área para desayunador
- Área social
- Balcón o Terraza
- Calentador de agua
- Cancha multiuso
- Cerca al parque
- Cerca de Escuela
- Cerca de Tráfico
- En edificio
- Estacionamiento de visitas
- Jardín o Parque
- Lavandería interna
- Parque para perros
- Pet Friendly
- Piscina
- Piscina
- Rancho BBQ
- Salón de fiestas
- Vista a las montañas