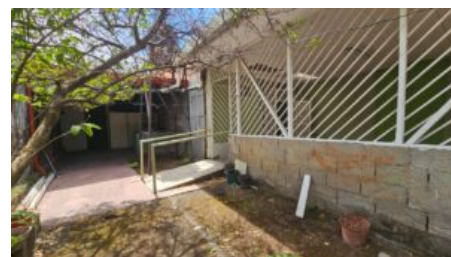


Amplia Propiedad De 344 M2 Con Uso De Suelo Mixto Ubicada a 200 Mts De Plaza Real. COD. 148861



Galería de Imágenes





Detalles Generales

Código:	148861
Tipo de Propiedad:	Venta
Provincia:	Alajuela
Cantón:	Alajuela Centro
Precio:	C= 220.000.000,00 / \$ 483.625,78

Características

Habitaciones:	2
Baños:	2
Estacionamientos:	1
Niveles/Pisos:	1
Área de Terreno:	344 m2 / 3702 ft2
Área Construida:	175 m2 / 1883 ft2

Descripción

? Con una ubicación estratégica en una zona céntrica con uso de suelo mixto, esta propiedad de 344 m2 es ideal para un desarrollo comercial. A solo 200 metros de Plaza Real, ofrece un potencial único para diversas oportunidades de negocio.

? Con 2 habitaciones, 1 baño y un garage cerrado para 1 automóvil, esta propiedad destaca por su amplio patio con terraza y un lote espacioso con gran potencial comercial. La casa principal ofrece sala, comedor, cocina, patio de pilas y un amplio espacio exterior. Además, cuenta con una segunda casa que anteriormente funcionaba como local comercial, brindando versatilidad para adaptarse a diferentes usos comerciales.

? Ubicada en una zona de alto comercio en Alajuela, esta propiedad se destaca por su versatilidad de usos, desde oficinas hasta restaurantes. Su cercanía a Plaza Real y su entorno comercial la convierten en una oportunidad única en el mercado inmobiliario local. Descubra el excepcional potencial comercial que esta propiedad tiene para ofrecerle y explore todas las posibilidades que le brinda.

? Le acompañamos en el proceso de financiamiento y estamos disponibles los 7 días de la semana para mostrarle todas las posibilidades que esta propiedad tiene para ofrecerle. No pierda la oportunidad de explorar este espacio con un potencial comercial excepcional. Coordine su visita hoy mismo y dé el primer paso hacia su próximo proyecto comercial.

Otras Amenidades

- Balcón o Terraza
- Centrico
- Cerca al parque
- En calle central
- Garaje techado
- Jardín o Parque
- Sala y comedor