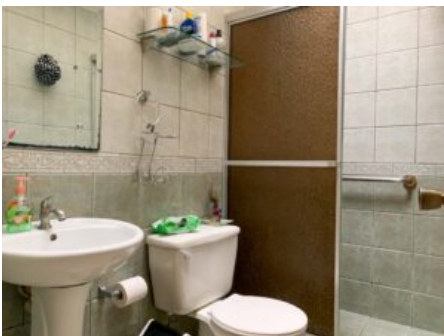
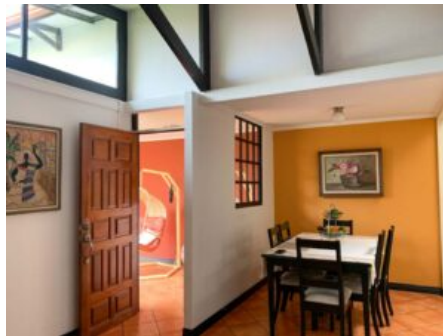


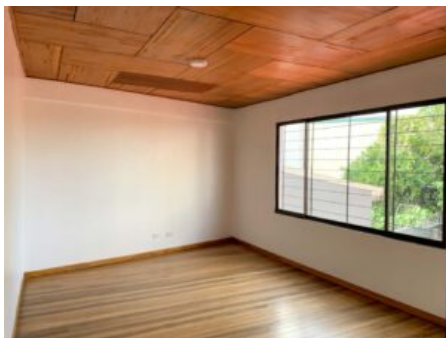
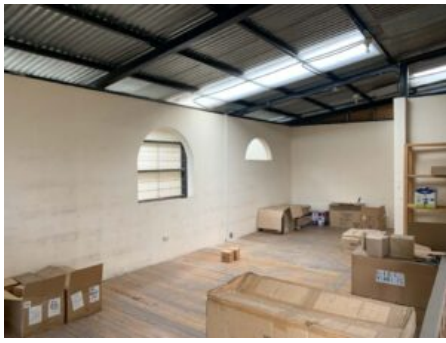
Amplia casa en venta en Montecarlo Desamparados, cómo tener 2 propiedades en una!



Galería de Imágenes







Detalles Generales

Código:	90410
Tipo de Propiedad:	Venta
Provincia:	San José
Cantón:	Desamparados
Precio:	C= 140.000.000,00 / \$ 304.030,64

Características

Habitaciones:	3
Baños:	3
Estacionamientos:	3
Área de Terreno:	453 m2 / 4876 ft2
Área Construida:	350 m2 / 3767 ft2

Descripción

? Amplia casa en venta en Monteclaro Desamparados, ideal para quienes buscan dos propiedades en una sola. Con 3 habitaciones, 3 baños y 3 estacionamientos, esta residencia ofrece un amplio espacio de 453 m² de terreno y 350 m² de construcción. Los pisos de cerámica, madera y fibrocemento añaden un toque distintivo a cada ambiente.

? CARACTERÍSTICAS PRINCIPALES ? 3 dormitorios ? 3 baños ? 3 parqueos ? 350 m² de construcción en un terreno de 453 m² ? Año de construcción: no especificado

? DISTRIBUCIÓN DE ESPACIOS ? Espacios amplios y versátiles que incluyen sala, cocina y amplio jardín. Cada rincón de esta propiedad ha sido diseñado para brindar comodidad y funcionalidad a sus residentes, convirtiéndola en un verdadero hogar para disfrutar en familia.

? UBICACIÓN Y PUNTO DE REFERENCIA Situada en Monteclaro Desamparados, una zona residencial consolidada que ofrece tranquilidad y accesibilidad a servicios esenciales. Con fácil acceso a comercios locales y áreas verdes, esta propiedad se convierte en el lugar perfecto para disfrutar de la vida en familia.

? Le acompañamos en el proceso de financiamiento, conectándole con ejecutivos bancarios para facilitar su trámite de crédito hipotecario. ? No pierda la oportunidad de conocer esta propiedad única. Coordine su visita hoy mismo y descubra todo lo que tiene para ofrecerle. ? Estamos disponibles los 7 días de la semana para atenderle.

Otras Amenidades

- Área para desayunador
- Área social
- Balcón o Terraza
- Bodega
- Calentador de agua
- Calle sin salida
- Cocina Empotrada
- Comunidad segura
- Estacionamientos bajo techo
- Garaje techado
- Jardín o Parque
- Sala y comedor
- Terreno en esquina
- Vista a la naturaleza