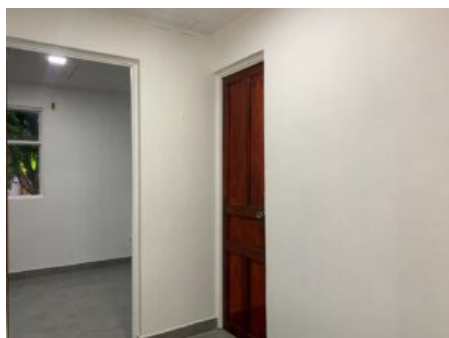
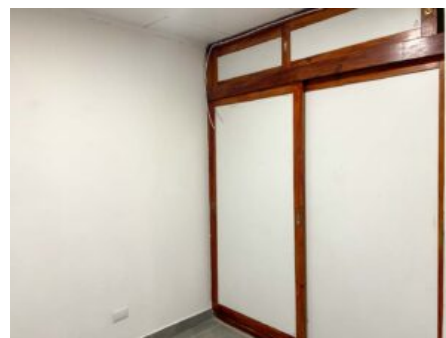
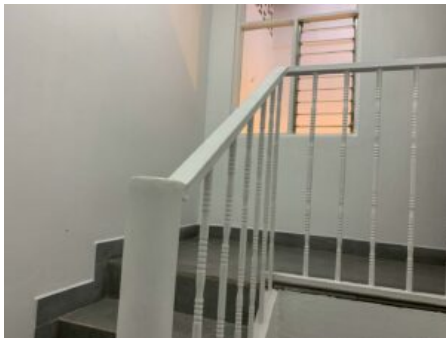


Alquilado para inversión. Apartamento de 2 niveles en venta en condominio en el centro de Desamparados



Galería de Imágenes





Detalles Generales

Código:	104381
Tipo de Propiedad:	Venta
Provincia:	San José
Cantón:	Desamparados
Precio:	C= 47.500.000,00 / \$ 104.606,38

Características

Habitaciones:	2
Baños:	1.5
Estacionamientos:	1
Área de Terreno:	80 m2 / 861 ft2
Área Construida:	60 m2 / 646 ft2

Descripción

Apartamento de 2 niveles en venta en Condominio en el centro de Desamparados

Ubicado en el corazón de Desamparados, este moderno apartamento de 2 niveles ofrece la comodidad y seguridad que usted y su familia merecen. A solo unos pasos del Mega Super, tendrá acceso fácil a todas las tiendas y servicios esenciales.

El apartamento se encuentra ocupado por inquilina por lo que representa una excelente oportunidad de inversión con contrato que se desea siga vigente con actuales condiciones de CRC320.000 mensuales, lo que genera una rentabilidad superior al 7% anual.

El apartamento cuenta con:

Área de construcción: 60 m²

Área total: 80 m²

Habitaciones: 2, con acabados modernos y closets

Baños: 1.5, diseñados para su comodidad

Sala y comedor: Amplios, perfectos para reuniones familiares

Cocina: Amoblada con muebles de cocina de madera y melamina

Estacionamiento: Garaje para 1 vehículo y opción de usar un espacio de parqueo común para un segundo carro

Características destacables:

Construcción en concreto

Recientes remodelaciones que mejoran la estética y funcionalidad

Entorno seguro y tranquilo, ideal para familias pequeñas

Amenidades del condominio:

Seguridad 24/7

Áreas comunes bien mantenidas

La cuota condominal es de solo CRC 20,000, lo que garantiza el mantenimiento y seguridad de su nuevo hogar.

Ofrecemos asesoría bancaria con todas las instituciones del país. ¡No pierda esta oportunidad única de vivir en el centro de Desamparados!

Esta propiedad se puede mostrar en fines de semana, agende su cita en nuestro contact center.

Otras Amenidades

- Área para desayunador
- Área social
- Calle sin salida
- Cocina Empotrada
- Comunidad segura
- Estacionamiento de visitas
- Estacionamientos bajo techo
- Garaje techado
- Jardín o Parque