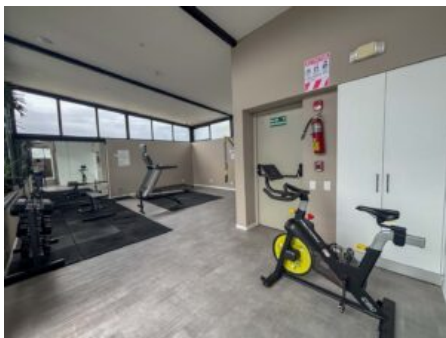


# ? Apartamento con Vista Espectacular - Condominio Nota Escalante



## Galería de Imágenes





## Detalles Generales

<b>Código:</b>	137406
<b>Tipo de Propiedad:</b>	Venta
<b>Provincia:</b>	San José
<b>Cantón:</b>	Barrio Escalante
<b>Precio:</b>	\$ 151.000,00 / C= 68.723.405,00

## Características

<b>Habitaciones:</b>	1
<b>Baños:</b>	1
<b>Estacionamientos:</b>	1
<b>Niveles/Pisos:</b>	1
<b>Área de Terreno:</b>	58 m2 / 624 ft2
<b>Área Construida:</b>	58 m2 / 624 ft2

## Descripción

? Barrio Escalante, Montes de Oca

Rebajado de \$157.000 a \$151.000

Le presentamos un apartamento en el piso 12 de Condominio Nota Escalante, una de las torres más exclusivas y modernas del Este de San José. Ideal para inversionistas que buscan alta ocupación en alquiler, o bien, para quienes desean vivir en un entorno urbano con estilo y confort de primer nivel.

? Características del apartamento:

Piso 12 con vistas espectaculares de la ciudad y las montañas

Área total: 58 m<sup>2</sup>

1 parqueo asignado (con restricción de tamaño y peso)

1 baño completo

Distribución: 1 habitación, sala, comedor y balcón con ventanales de piso a techo

Cocina de concepto abierto con muebles en tono oscuro, sobres de alta calidad y amplio espacio de almacenamiento

Diseño moderno que integra la cocina, el área social y el balcón, creando un ambiente acogedor y sofisticado

? Incluye:

Lavaseca

Microondas

3 abanicos

Lavaplatos

Trituradora

Horno

Cocina empotrada

? Precio de venta:

\$151.000

? Amenidades de la torre Nota Escalante:

Jacuzzi con vista panorámica

Gimnasio totalmente equipado

Rooftop con BBQ y fire pit

Coworking y salas de reuniones

Sala de entretenimiento (pool y fútbolín)

Áreas verdes y zona pet-friendly

Lavandería común

Seguridad 24/7 y acceso controlado

Cuota condominal ¢139.000

? Ubicación privilegiada:

Situado en el corazón de Barrio Escalante, este apartamento ofrece lo mejor de la vida urbana: A pasos de la vibrante oferta gastronómica y cultural de Escalante? Cerca de AutoMercado, Mall San Pedro y Barrio Dent? Fácil acceso a San José y principales vías del Este

? Un apartamento listo para habitar o para invertir, con ubicación premium y un estilo de vida urbano incomparable.? Contáctenos hoy mismo y descubra cómo este espacio puede ser suyo.

## Otras Amenidades

- Área para desayunador
- Área social
- Balcón o Terraza
- Calentador de agua
- Casa Inteligente
- Cocina Empotrada
- Comunidad segura
- Elegante lobby
- Estacionamientos bajo techo
- Gimnasio
- Jardín o Parque
- Lavandería interna
- Lavaplatos
- Microondas
- Nevera
- Sala y comedor
- Salón de fiestas
- Terreno en esquina