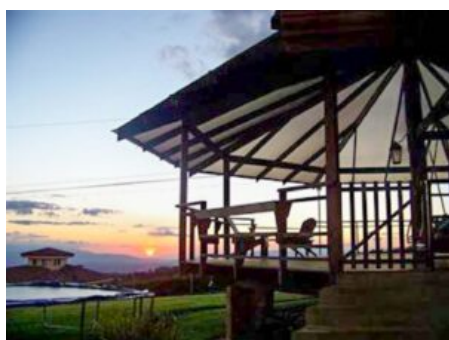
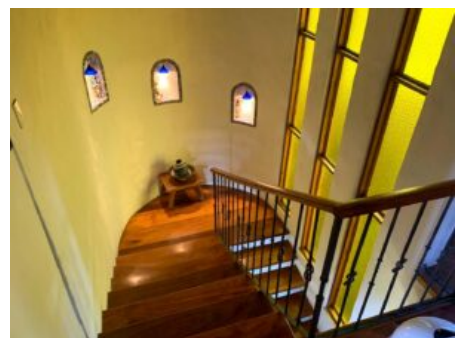
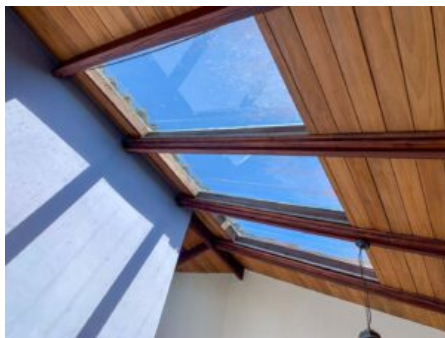
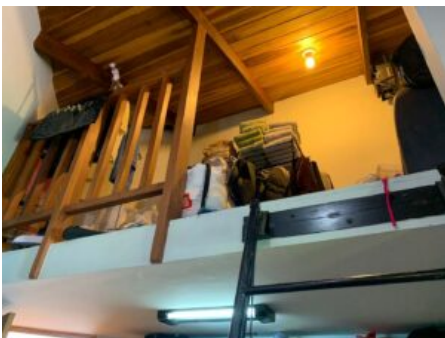
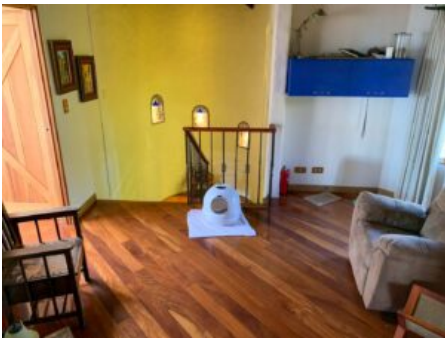


**Sale of house in San Rafael de Heredia, 2050 sqm, 4 bedrooms, terrace, fireplace, and with a completely independent apartment.**



### **Galería de Imágenes**







## Detalles Generales

<b>Código:</b>	50881
<b>Tipo de Propiedad:</b>	For Sale
<b>Provincia:</b>	Heredia
<b>Cantón:</b>	San Rafael, Heredia
<b>Precio:</b>	\$ 758,000.00 / C= 377,187,102.00

## Características

<b>Baños:</b>	2.5
<b>Estacionamientos:</b>	10
<b>Área de Terreno:</b>	2055 m2 / 6742.13 ft2
<b>Área Construida:</b>	550 m2 / 1804.46 ft2

## Descripción

Si busca una casa con carácter, exclusividad y una vista inigualable, esta propiedad es para usted. Diseñada en un elegante estilo colonial rústico, cada rincón de esta residencia refleja lujo, buen gusto y una atención meticulosa a los detalles arquitectónicos.

Al ingresar, le recibe una amplia cocina equipada con desayunador, donde la vista panorámica del área metropolitana se convierte en el mejor acompañante. Desde aquí, se accede al baño de visitas y al cuarto de pilas. Descendiendo un nivel, la sala-comedor destaca con su chimenea de diseño exclusivo y un mueble bar de madera de almendro, creando un ambiente cálido y acogedor. Las puertas corredizas de vidrio

conectan este espacio con una amplia terraza, perfecta para disfrutar atardeceres inolvidables.

En el tercer nivel se ubica el área privada. La habitación principal es un verdadero santuario, con su propio balcón de 180° desde donde se puede admirar el Golfo de Nicoya y la cima del volcán Irazú. Además, cuenta con baño privado, walk-in closet y un pequeño ático. Un detalle único de esta habitación es su techo retráctil, que le permitirá disfrutar de noches estrelladas o amaneceres llenos de luz natural. En este nivel también se encuentra una acogedora sala de TV familiar, tres habitaciones adicionales con closets y un baño compartido.

La cochera subterránea tiene espacio para dos vehículos, un área de taller y portón eléctrico. A pocos metros de la casa, una "casa de leña" construida en madera abastece la chimenea principal. Además, la propiedad incluye una cabaña completamente independiente con una habitación, baño, comedor, cocina y bodega anexa, ideal para visitas o renta. Todo esto enmarcado en amplias áreas verdes perfectamente mantenidas.

Características destacadas:

- ? Estilo colonial rústico con detalles arquitectónicos únicos.
- ? Terraza con vista panorámica al Valle Central.
- ? Habitación principal con balcón, walk-in closet y techo retráctil.
- ? Chimenea de diseño exclusivo y mueble bar de almendro.
- ? Cabaña independiente con baño, cocina y bodega.
- ? Amplios jardines y "casa de leña" artesanal.
- ? Cochera subterránea con portón eléctrico y taller.

Le asesoramos en todo el proceso de financiamiento con la entidad bancaria de su preferencia. Contáctenos hoy mismo y agende su visita! Trabajamos los 7 días de la semana.

## **Otras Amenidades**

- Fireplace