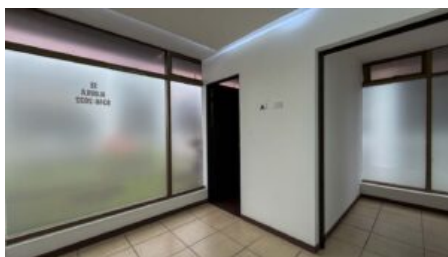
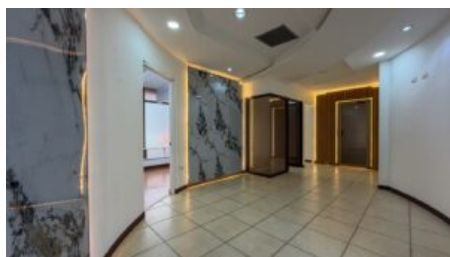
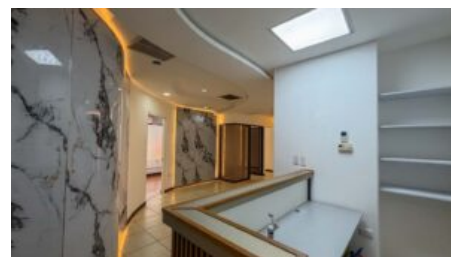
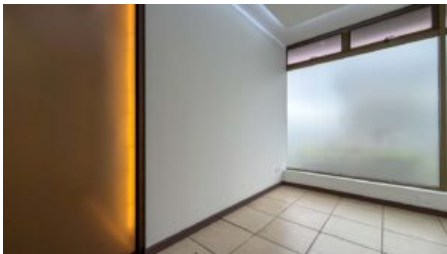
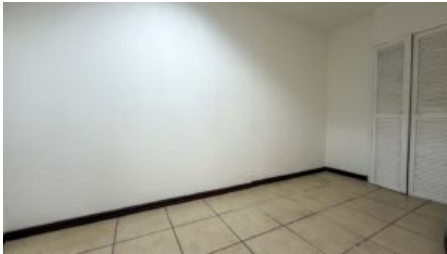
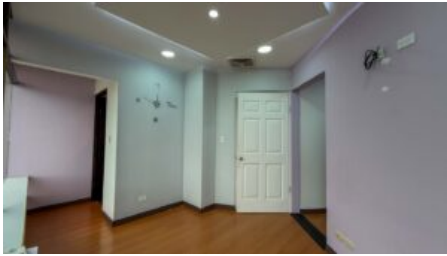


Office for Rent in Montes de Oca in Condominium with 24/7 Security



Galería de Imágenes





Detalles Generales

Código: 145364
Provincia: San José
Precio: \$ 2,334.00 / C= 1,161,418.00

Características

Baños: 2

Área de Terreno: 110.39 m² / 362.17 ft²

Área Construida: 110.39 m² / 362.17 ft²

Descripción

Ubicar su empresa en el Este de San José le permite proyectar una imagen profesional sólida y estratégica. Esta oficina en Condominio Ofiplaza del Este, en Mercedes de Montes de Oca, le ofrece la combinación ideal entre accesibilidad, seguridad y entorno corporativo consolidado.

Su cercanía a la Circunvalación, la Universidad de Costa Rica y el Hospital Calderón Guardia facilita el acceso tanto para colaboradores como para clientes, posicionando su negocio en una zona de alto tránsito y prestigio empresarial.

Ubicada en el primer piso, la oficina cuenta con una distribución funcional que le permitirá iniciar operaciones de inmediato:

Recepción

Múltiples espacios de oficina privada

Área de comedor

2 baños

2 parqueos subterráneos incluidos

Parqueos para visitas

Con un área total de 110.39 m², es ideal para firmas legales, consultorios, empresas de consultoría o compañías que valoran un entorno profesional seguro y organizado.

Al estar dentro de condominio, usted y su equipo podrán disfrutar de:

Seguridad 24/7

Parqueos de visitas

Áreas de recreo para empleados

El alquiler es de \$2,334 mensuales + depósito por \$2.334

Si está buscando una oficina que respalde la imagen de su empresa y le brinde tranquilidad operativa, esta puede ser la opción ideal para usted.

En Terraquea le acompañamos en el proceso de financiamiento, conectándole con ejecutivos de distintas entidades bancarias del país, para facilitar su trámite de crédito hipotecario.

Contáctenos para coordinar su visita. Trabajamos los 7 días de la semana.