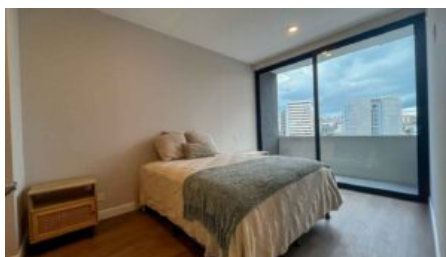
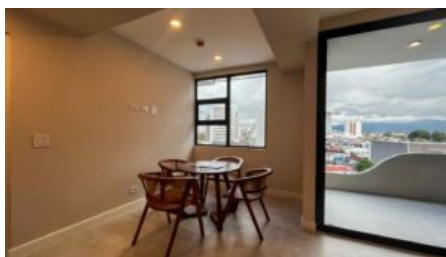
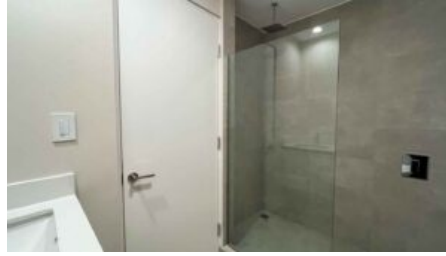


Apartment in Pre-Sale at Nunciatura: Style and Comfort Guaranteed



Galería de Imágenes





Detalles Generales

Código:	144762
Tipo de Propiedad:	For Sale
Provincia:	San José
Precio:	\$ 170,000.00 / C= 77,682,956.00

Características

Habitaciones:	1
Baños:	1.5
Niveles/Pisos:	1
Área de Terreno:	40 m2 / 431 ft2
Área Construida:	40 m2 / 431 ft2

Descripción

Vivir o invertir en Nunciatura, Rohrmoser, no es solo comprar un apartamento... es asegurar una propiedad en una de las zonas con mayor plusvalía y demanda del país.

Este proyecto en torre, ubicado en un barrio exclusivo y de alto perfil, le permite ingresar en preventa con precio preferencial, en un sector donde la disponibilidad es cada vez más limitada.

Imagine despertar y caminar a restaurantes reconocidos, parques, cafés y oficinas corporativas. O bien, ofrecer una propiedad sumamente atractiva para renta ejecutiva gracias a su ubicación estratégica y amenidades diferenciadoras.

Distribución Inteligente - 40 m² Muy Bien Aprovechados

Este modelo ha sido diseñado para maximizar cada espacio:

1 habitación amplia con walking closet

1 baño completo + ½ baño para visitas

Cocina amueblada con muebles importados

Sala integrada

Balcón amplio

40 m² de construcción

El apartamento no cuenta con estacionamiento, se estima el precio por parqueo en el edificio en \$25.000

Una ventaja competitiva importante frente a estudios tradicionales es el baño adicional para visitas, lo cual aumenta su funcionalidad y atractivo para renta.

? Amenidades Que Elevan Su Inversión

El proyecto combina comodidad urbana con espacios sociales tipo lifestyle:

Piscina

Gimnasio

Salón de co-working

Rooftop con vista impresionante

Pool bar

Oficinas dentro del complejo

Tienda de conveniencia

Seguridad y entorno exclusivo

Estas amenidades no solo mejoran su calidad de vida, sino que incrementan el valor de reventa y el atractivo para alquiler.

? Condiciones Estratégicas de Preventa

Precio desde: \$170.000

Prima: 20%

Plan de pago de hasta 10 meses para completar la prima

Cuota condominal estimada: \$120

Entrega de entrega estimada: Agosto 2026

Se puede crear un plan de pagos de prima de hasta por 10 meses para completar el 20% del valor del apartamento por concepto de prima.

Esto le permite planificar su inversión con tiempo y asegurar una unidad en una zona donde históricamente los valores tienden a incrementarse antes de la entrega del proyecto.

Si usted busca plusvalía, ubicación premium y un modelo altamente rentable, esta es una oportunidad estratégica en el corazón de Rohrmoser.

En Terraquea le acompañamos durante todo el proceso de compra y en el trámite de financiamiento, conectándole con ejecutivos de distintas entidades bancarias del país para facilitar su crédito hipotecario.

? Contáctenos hoy mismo para coordinar una reunión informativa y conocer disponibilidad actual.

Trabajamos los 7 días de la semana.

Otras Amenidades

- Balcón o Terraza
- Near school
- Swimming Pool
- Gym
- Fitness Center
- Piscina

- Social Area
- Social Area
- Balcony or Terrace
- Electric water heater
- Electric water heater
- Safe Community

- Safe Community
- Stylish Lobby
- Stylish Lobby
- Pet Friendly
- Party Hall
- Party Hall

- Vista a las montañas
- Walk-in Closet
- Hot Water Dispenser
- Hot Water Dispenser
- 2 or more elevators
- 2 or more elevators